



514



ALIMENTS - VOEDING - FOOD  
ALIMENTI - POŻYWIENIE - ALIMENTOS

- 514 Aliments complémentaires - Voeding complement - Complementary food - Alimenti complementari - Pokarmy Uzupełniające - Alimentos complementarios
- 516 Friandises - Snoepjes - Treats - Specialità - Przymaki - Golosinas
- 523 Aliments complets - Voeding volwaardig - Complete food - Alimenti completi - Pokarmy pełnowartościowe - Alimentos completos

524



HYGIÈNE - HYGIÈNE - HYGIENE  
IGIENE - HIGIENA - HIGIENE

- 524 Régulation dentition - Gebitverzorging - Tooth care - Regolazione dentizione - Kontrola wzrostu zębów - Regulación de la dentadura
- 526 Litières - Strooisel - Litter - Lettiera - Ściółki - Lechos
- 530 Terre à bain - Badzand - Bath sand - Sabbia bagno - Piasek do kąpieli - Arena

532



TOILETTAGE - TOILET - GROOMING  
TOILETTATURA - CZYSTOŚĆ - HIGIENE

- 532 Brosserie - Borstelen - Grooming accessories - Spazzole - Pielęgnacja sierści - Acicalado

534



ACCESSOIRES - ACCESSOIRES - ACCESSORIES  
ACCESSORI - AKCESORIA - ACCESORIOS

- 534 Mangeoires - Voederbakken - Feeders - Mangiatoie - Karmidełka - Comederos
- 539 Abreuvoirs - Drinkbakken - Water distributors - Abbeveratoi - Poidelka - Abrevaderos
- 542 Habitat - Habitat - Habitat - Habitat - Domki - Hábitat
- 546 Hygiène - Hygiëne - Hygiene - Igiene - Higiëna - Higiene
- 547 Jeux - Speelgoed - Toys - Giochi - Zabawki - Juego
- 551 Sellerie - Tuig - Harness products - Guinzaglieria - Smycze i szelki - Arneses

554



HABITAT - HABITAT - HABITAT  
HABITAT - DOMKI - HÁBITAT

- 554 Cages Neo - Kooien Neo - Cages Neo - Gabbie Neo - Klatki Neo - Jaulas Neo
- 564 Cages Indoor 2 - Kooien Indoor 2 - Cages Indoor 2 - Gabbie Indoor 2 - Klatki Indoor 2 - Jaulas Indoor 2
- 571 Cages Classic - Kooien Classic - Cages Classic - Gabbie Classic - Klatki Classic - Jaulas Classic
- 572 Cages Rody - Kooien Rody - Cages Rody - Gabbie Rody - Klatki Rody - Jaulas Rody
- 580 Parcs - Parken - Garden pens - Parchi - Zagrody - Parques



ALIMENTS COMPLÉMENTAIRES  
VOEDING COMPLEMENT  
COMPLEMENTARY FOOD  
ALIMENTI COMPLEMENTI  
POKARMY UZUPEŁNIAJĄCE  
ALIMENTOS COMPLEMENTARIOS



FR Épi de maïs  
NL Maïs  
EN Maize  
IT Mais  
PL Kukurydza  
ES Maiz

209 400



40x40x170 mm  
x10 950



FR Foin de Fléole Bio "Eden"  
NL Timothy-hooi Bio "Eden"  
EN "Eden" Organic Timothy Hay  
IT Fieno di fleolo Bio "Eden"  
PL Siano z tymotki Bio "Eden"  
ES Heno de Fleo bio "Eden"

200 g 212 121  
3 336022 121216

300x110x425 mm  
x3 140

500 g 212 122  
3 336022 121223

490x180x525 mm  
x3 64



FR Foin des prés  
NL Hooi  
EN Hay  
IT Fieno  
PL Siano  
ES Heno

MADE IN  
FRANCE

30 L / (1 Kg) 212 101  
3 336022 121018  
250x450x85 mm  
x6 216

75 L / (2,5 Kg) 212 102  
3 336022 121025  
360x400x90 mm  
x4 120

240 L / (8 Kg) 212 108  
3 336022 121087  
370x800x200 mm  
x2 36



FR Foin Alpages Premium  
NL Hooi "Alpages Premium"  
EN Premium mountain pasture Hay  
IT Fieno d'alpeggio premium  
PL Siano alpejskie premium  
ES Heno Pastos Premium

MADE IN  
FRANCE

500 g 212 110  
3 336022 121100  
480x480x100 mm  
x6 144

1,5 Kg 212 111  
3 336022 121117  
470x780x200 mm  
x1 30

2,5 Kg 212 112  
3 336022 121124  
150x400x700 mm  
x1 21

# eden



**MADE IN**  
  
**FRANCE**



- FR Bloc minéral Eden Nature x2
- NL Mineraalblok Eden Natuur x2
- EN Eden Plain Mineral Block x2
- IT Blocco minerale Eden Natura x2
- PL Kostka mineralna Eden Naturalna x2
- ES Bloque mineral Eden Natural x2

**234 044**  50x40x30 mm  
 53x33x83 mm  
 12

- FR Bloc minéral Eden Pissenlit x2
- NL Mineraalblok Eden Paardenbloem x2
- EN Eden Dandelion Mineral Block x2
- IT Blocco minerale Eden Piscialetto x2
- PL Kostka mineralna Eden Mniszek lekarski x2
- ES Bloque mineral Eden Diente de león x2

**234 046**  50x40x30 mm  
 53x33x83 mm  
 12

- FR Bloc minéral Eden Ortie x2
- NL Mineraalblok Eden Brandnetel x2
- EN Eden Nettle Mineral Block x2
- IT Blocco minerale Eden Ortica x2
- PL Kostka mineralna Eden Pokrzywa x2
- ES Bloque mineral Eden Ortiga x2

**234 047**  50x40x30 mm  
 53x33x83 mm  
 12

- FR Bloc minéral Eden Mauve x2
- NL Mineraalblok Eden Malve x2
- EN Eden Mallow Mineral Block x2
- IT Blocco minerale Eden Malva x2
- PL Kostka mineralna Eden Malwa x2
- ES Bloque mineral Eden Malva x2

**234 048**  50x40x30 mm  
 53x33x83 mm  
 12

- FR Bloc minéral Eden Framboise x2
- NL Mineraalblok Eden Framboos x2
- EN Eden Raspberry Mineral Block x2
- IT Blocco minerale Eden Lampone x2
- PL Kostka mineralna Eden Malina x2
- ES Bloque mineral Eden Frambuesa x2

**234 049**  50x40x30 mm  
 53x33x83 mm  
 12





eden



ALIMENTS COMPLÉMENTAIRES  
 VOEDING COMPLEMENT  
 COMPLEMENTARY FOOD  
 ALIMENTI COMPLEMENTI  
 POKARMY UZUPEŁNIAJĄCE  
 ALIMENTOS COMPLEMENTARIOS

FR Foin de Fléole Bio "Eden"  
 NL Timothy-hooi Bio "Eden"  
 EN "Eden" Organic Timothy Hay  
 IT Fieno di fleolo Bio "Eden"  
 PL Siano z tymotki Bio "Eden"  
 ES Heno de Fleo bio "Eden"



200 g

212 121  
 3 336022 121216

300x110x425 mm  
 x 3 140

500 g

212 122  
 3 336022 121223

490x180x525 mm  
 x 3 64



eden

MADE IN  
 FRANCE



FRIANDISES  
 SNOEPJES  
 TREATS  
 SPECIALITÀ  
 PRZYSMAKI  
 GOLOSINAS



FR Feuilles de Pissenlit Bio "Eden"  
 NL Paardenbloem Bio "Eden"  
 EN "Eden" Organic Dandelions  
 leaves  
 IT Piscalietto Bio "Eden"  
 PL Mniszek pospolity Bio "Eden"  
 ES Diente de león bio "Eden"

14 g

209 500  
 3 336022 095005

110x35x220 mm  
 x 6



FR Feuilles et Fleurs Ortie Bio "Eden"  
 NL Brandnetel Bio "Eden"  
 EN "Eden" Organic Nettles  
 flowers and leaves  
 IT Ortica Bio "Eden"  
 PL Pokrzywa Bio "Eden"  
 ES Ortiga bio "Eden"

20 g

209 501  
 3 336022 095012

110x35x220 mm  
 x 6



FR Feuilles et Fleurs de Mauve  
 Bio "Eden"  
 NL Kaasjeskruid Bio "Eden"  
 EN "Eden" Organic Mallow  
 flowers and leaves  
 IT Malva Bio "Eden"  
 PL Malwa Bio "Eden"  
 ES Malva bio "Eden"

25 g

209 502  
 3 336022 095029

110x35x220 mm  
 x 6



FR Feuilles de Framboisier Bio "Eden"  
 NL Frambozenstruik Bio "Eden"  
 EN "Eden" Organic Raspberry  
 Canes leaves  
 IT Lampone Bio "Eden"  
 PL Krzew maliny Bio "Eden"  
 ES Frambueso bio "Eden"

20 g

209 503  
 3 336022 095036

110x35x220 mm  
 x 6



FR Rondelles Bois Carotte "Eden"  
 NL Wortelschijfjes "Eden"  
 EN "Eden" Carrot Slices  
 IT Carota a rondelle "Eden"  
 PL Krążki Marchew "Eden"  
 ES Rodajas de zanahoria "Eden"

**209 504**  
 35 g 3 336022 095043  
 110x35x220 mm  
 x6



FR Rondelles Bois Betterave "Eden"  
 NL Bietenschijfjes "Eden"  
 EN "Eden" Beetroot Slices  
 IT Barbabietola a rondelle "Eden"  
 PL Krążki Burak "Eden"  
 ES Rodajas de remolacha "Eden"

**209 505**  
 40 g 3 336022 095050  
 110x35x220 mm  
 x6



FR Rondelles Bois Panais "Eden"  
 NL Pastinaakschijfjes "Eden"  
 EN "Eden" Parsnip Slices  
 IT Pastinaca a rondelle "Eden"  
 PL Krążki Pasternak "Eden"  
 ES Rodajas de chirivía "Eden"

**209 506**  
 40 g 3 336022 095067  
 110x35x220 mm  
 x6



FR Rondelles Bois Mix "Eden"  
 NL Mix van schijfjes "Eden"  
 EN "Eden" Mixed Slices  
 IT Mix a rondelle "Eden"  
 PL Krążki Miks "Eden"  
 ES Rodajas variadas "Eden"

**209 507**  
 40 g 3 336022 095074  
 110x35x220 mm  
 x6



FR Buchettes Bois Carotte "Eden"  
 NL Wortelstaafjes "Eden"  
 EN "Eden" Carrot Sticks  
 IT Carota a listarelle "Eden"  
 PL Stupki Marchew "Eden"  
 ES Palitos de zanahoria "Eden"

**209 508**  
 36 g 3 336022 095081  
 110x35x220 mm  
 x6



FR Buchettes Bois Betterave "Eden"  
 NL Bietenstaafjes "Eden"  
 EN "Eden" Beetroot Sticks  
 IT Barbabietola a listarelle "Eden"  
 PL Stupki Burak "Eden"  
 ES Palitos de remolacha "Eden"

**209 509**  
 36 g 3 336022 095098  
 110x35x220 mm  
 x6



FR Buchettes Bois Panais "Eden"  
 NL Pastinaakstaafjes "Eden"  
 EN "Eden" Parsnip Sticks  
 IT Pastinaca a listarelle "Eden"  
 PL Stupki Pasternak "Eden"  
 ES Palitos de chirivía "Eden"

**209 510**  
 36 g 3 336022 095104  
 110x35x220 mm  
 x6



FR Buchettes Bois Mix "Eden"  
 NL Mix van staafjes "Eden"  
 EN "Eden" Mixed Sticks  
 IT Mix a listarelle "Eden"  
 PL Miks "Eden"  
 ES Palitos variados "Eden"

**209 511**  
 36 g 3 336022 095111  
 110x35x220 mm  
 x6



FRIANDISES  
SNOEPJES  
TREATS  
SPECIALITÀ  
PRZYSMAKI  
GOLOSINAS

# Crunchy Stick



FR Crunchy Stick Lapin Carotte/Pissenlit  
NL Crunchy Stick Konijn Wortel/  
Paardenbloem  
EN Crunchy Stick Rabbit Carrot/Dandelion  
IT Crunchy Stick Coniglio Carota/Dente di  
leone  
PL Crunchy Stick Królik Marchew/Mlecz  
ES Crunchy Stick Conejos Zanahoria/  
Diente de León

**209 237** 25x25x190 mm  
 70x28x210 mm  
 10 115 g



FR Crunchy Stick Cochon d'Inde Banane/  
Sarrasin  
NL Crunchy Stick Guinees biggetje  
Banaan/Boekweit  
EN Crunchy Stick Guinea Pig Banana/  
Buckwheat  
IT Crunchy Stick Porcellino d'India  
Banana/grano saraceno  
PL Crunchy Stick Świnka morska Banan/  
Gryka  
ES Crunchy Stick Cobayas Plátano/Alforfón

**209 232** 25x25x190 mm  
 70x28x210 mm  
 10 115 g



FR Crunchy Stick Lapin Avoine/Miel  
NL Crunchy Stick Konijn Haver/Honing  
EN Crunchy Stick Rabbit Oat/Honey  
IT Crunchy Stick Coniglio avena/Miele  
PL Crunchy Stick Królik Owies/Miód  
ES Crunchy Stick Conejos Avena/Miel

**209 238** 25x25x190 mm  
 70x28x210 mm  
 10 115 g



FR Crunchy Stick Cochon d'Inde  
Cacahuète/Avoine  
NL Crunchy Stick Guinees biggetje Pinda/  
Haver  
EN Crunchy Stick Guinea Pig Peanut/Oat  
IT Crunchy Stick Porcellino d'India  
Nocioline/avena  
PL Crunchy Stick Świnka morska Orzech  
ziemny/Owies  
ES Crunchy Stick Cobayas Cacahuete/  
Avena

**209 233** 25x25x190 mm  
 70x28x210 mm  
 10 115 g



FR Crunchy Stick Lapin Carotte/Betterave  
NL Crunchy Stick Konijn Wortel/Biet  
EN Crunchy Stick Rabbit Carrot/Beet  
IT Crunchy Stick Coniglio Carota/  
Barbabietola  
PL Crunchy Stick Królik Marchew/Burak  
ES Crunchy Stick Conejos Zanahoria/  
Remolacha

**209 239** 25x25x190 mm  
 70x28x210 mm  
 10 115 g



FR Crunchy Stick Cochon d'Inde Groseille/  
Orange  
NL Crunchy Stick Guinees biggetje Aalbes/  
Sinaasappel  
EN Crunchy Stick Guinea Pig Currant/  
Orange  
IT Crunchy Stick Porcellino d'India Ribes/  
Arancio  
PL Crunchy Stick Świnka morska Porzeczka/  
Pomarańcza  
ES Crunchy Stick Cobayas Grosella/  
Naranja

**209 234** 25x25x190 mm  
 70x28x210 mm  
 10 115 g





- FR Crunchy Stick Chinchilla Eglantier/Groseille
- NL Crunchy Stick Chinchilla Rozenbottel/Aalbes
- EN Crunchy Stick Chinchilla Wild rose/Currant
- IT Crunchy Stick Cincilla Rosa canina/Ribes
- PL Crunchy Stick Szynszyla Dzika róża/Porzeczka
- ES Crunchy Stick Chinchilla Brezo/Grosella

209 230



3 336022 092301

- 25x25x190 mm
- 70x28x210 mm
- 10 115 g



- FR Crunchy Stick Chinchilla Prunelle/Orange
- NL Crunchy Stick Chinchilla Sleetjes/Sinaasappel
- EN Crunchy Stick Chinchilla Sloe/Orange
- IT Crunchy Stick Cincilla Prugnola/Arancio
- PL Crunchy Stick Szynszyla Tarnina/Pomarańcza
- ES Crunchy Stick Chinchilla Ciruela/Naranja

209 231



3 336022 092318

- 25x25x190 mm
- 70x28x210 mm
- 10 115 g



- FR Crunchy Stick Hamster Groseille/Sorbier
- NL Crunchy Stick Hamster Aalbes/Lijsterbes
- EN Crunchy Stick Hamster Currant/Mountain-ash
- IT Crunchy Stick Criceto Ribes/Sorbo
- PL Crunchy Stick Chomik Porzeczka/Jarząb
- ES Crunchy Stick Hamsters Grosella/Serbal

209 235



3 336022 092356

- 25x25x190 mm
- 70x28x210 mm
- 10 115 g



- FR Crunchy Stick Hamster Pomme/Œuf
- NL Crunchy Stick Hamster Appel/Ei
- EN Crunchy Stick Hamster Apple/Egg
- IT Crunchy Stick Criceto Mela/Uovo
- PL Crunchy Stick Chomik Jabłko/Jajo
- ES Crunchy Stick Hamsters Manzana/Huevo

209 236



3 336022 092363

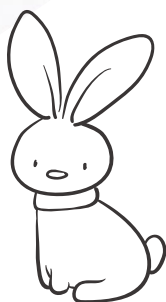
- 25x25x190 mm
- 70x28x210 mm
- 10 115 g





# Crunchy Pop

FRIANDISES  
SNOEPJES  
TREATS  
SPECIALITÀ  
PRZYSMAKI  
GOLOSINAS



FR Crunchy Pop - Pomme  
NL Crunchy Pop - Appel  
EN Crunchy Pop - Apple  
IT Crunchy Pop - Mela  
PL Crunchy Pop - Jabłko  
ES Crunchy Pop - Manzana

33 g

209 262



3 336022 092622

103x100x110 mm  
4



FR Crunchy Pop - Carotte  
NL Crunchy Pop - Wortel  
EN Crunchy Pop - Carrot  
IT Crunchy Pop - Carota  
PL Crunchy Pop - Marchew  
ES Crunchy Pop - Zanahoria

43 g

209 261



3 336022 092615

103x100x110 mm  
4



FR Crunchy Pop - Banane  
NL Crunchy Pop - Banaan  
EN Crunchy Pop - Banana  
IT Crunchy Pop - Banana  
PL Crunchy Pop - Banan  
ES Crunchy Pop - Plátano

63 g

209 263



3 336022 092639

103x100x110 mm  
4



# Crunchy Cup



- FR Crunchy Cup Nature & Carotte
- NL Crunchy Cup Candy Natuur & Wortel
- EN Crunchy Cup Candy Plain & Carrot
- IT Crunchy Cup Naturale e Carota
- PL Crunchy Cup Naturalny z marchwiq
- ES Crunchy Cup Nature & Zanahoria

200 g

209 251



3 336022 092516

103x100x110 mm



- FR Crunchy Cup Carotte & Lin
- NL Crunchy Cup Candy Wortel & Vlas
- EN Crunchy Cup Candy Carrot & Flax
- IT Crunchy Cup Carota e Lino
- PL Crunchy Cup Marchew i siemię lniane
- ES Crunchy Cup Zanahoria & Lino

200 g

209 252



3 336022 092523

103x100x110 mm



- FR Crunchy Cup Luzerne & Persil
- NL Crunchy Cup Candy Luzerne & Peterselie
- EN Crunchy Cup Candy Lucerne & Parsley
- IT Crunchy Cup Erba medica e Prezzemolo
- PL Crunchy Cup Lucerna i pietruszka
- ES Crunchy Cup Alfalfa & Perejil

200 g

209 253



3 336022 092530

103x100x110 mm



- FR Crunchy Cup Nature-Carotte-Luzerne
- NL Crunchy Cup Candy Natuur-Wortel-Luzerne
- EN Crunchy Cup Candy Plain-Carrot-Lucerne
- IT Crunchy Cup Nature-Carota-Erba Medica
- PL Crunchy Cup Naturalny z lucerna i marchwiq
- ES Crunchy Cup Nature-Zanahoria-Alfalfa

200 g

209 254



3 336022 092547

103x100x110 mm



- FR Crunchy Cup Betterave-Luzerne-Carotte
- NL Crunchy Cup Sticks Luzerne-Wortel-Biet
- EN Crunchy Cup Sticks Lucerne-Carrot-Beetroot
- IT Crunchy Cup Barbabietola-Erba medica-Carota
- PL Crunchy Cup Burak, lucerna i marchew
- ES Crunchy Cup Alfalfa-Remolacha-Zanahoria

180 g

209 255



3 336022 092554

103x100x110 mm



- FR Crunchy Cup Nature & Betterave
- NL Crunchy Cup Nuggets Natuur en Bietpellets
- EN Crunchy Cup Nuggets Plain & Beetroot pellets
- IT Crunchy Cup Naturale e Barbabietola
- PL Crunchy Cup Naturalny z burakiem
- ES Crunchy Cup bolitas Remolacha & Nature

130 g

209 256



3 336022 092561

103x100x110 mm



- FR Crunchy Cup Luzerne & Carotte
- NL Crunchy Cup Blokken Luzerne & Wortel
- EN Crunchy Cup Blocks Lucerne & Carrot
- IT Crunchy Cup Erba medica e Carota
- PL Crunchy Cup Lucerna i marchew
- ES Crunchy Cup bloques Alfalfa & Zanahoria

200 g

209 257



3 336022 092578

103x100x110 mm





MADE IN  
FRANCE

# Crunchy Cake

FRIANDISES  
SNOEPJES  
TREATS  
SPECIALITÀ  
PRZYSMAKI  
GOLOSINAS



FR Crunchy Cake x 6 - Noisette  
NL Crunchy Cake x 6 - Hazelnoot  
EN Crunchy Cake x 6 - Hazelnut  
IT Crunchy Cake x 6 - Nocciola  
PL Crunchy Cake x6 - Orzech laskowy  
ES Crunchy Cake x 6 - Avellana

FR Crunchy Cake x 6 - Carotte  
NL Crunchy Cake x 6 - Wortel  
EN Crunchy Cake x 6 - Carrot  
IT Crunchy Cake x 6 - Carota  
PL Crunchy Cake x6 - Marchew  
ES Crunchy Cake x 6 - Zanahoria

75 g 209 275  
115x22x175 mm  
x10  
3 336022 092752

75 g 209 276  
115x22x175 mm  
x10  
3 336022 092769



FR Crunchy Cake x 6 - Thym  
NL Crunchy Cake x 6 - Tijm  
EN Crunchy Cake x 6 - Thyme  
IT Crunchy Cake x 6 - Timo  
PL Crunchy Cake x6 - Tymianek  
ES Crunchy Cake x 6 - Tomillo

FR Crunchy Cake x 6 - Pomme/Banane  
NL Crunchy Cake x 6 - Appel/Banaan  
EN Crunchy Cake x 6 - Apple/Banana  
IT Crunchy Cake x 6 - Mela/Banana  
PL Crunchy Cake x6 - Jabłko/Banan  
ES Crunchy Cake x 6 - Manzana/Plátano

75 g 209 277  
115x22x175 mm  
x10  
3 336022 092776

75 g 209 278  
115x22x175 mm  
x10  
3 336022 092783



# Crunchy Meal

ALIMENTS COMPLETS  
 VOEDING VOLWAARDIG  
 COMPLETE FOOD  
 ALIMENTI COMPLETI  
 POKARMY PEŁNOPORCJOWE  
 ALIMENTOS COMPLETOS



FR Crunchy Meal Lapins Nains  
 NL Crunchy Meal Dwerگونijn  
 EN Crunchy Meal for Dwarf Rabbits  
 IT Crunchy Meal Conigli Nani  
 PL Crunchy Meal dla królików  
 miniaturowych  
 ES Crunchy Meal Conejos Enanos

FR Crunchy Meal Cochons d'Inde  
 NL Crunchy Meal Guineez biggetje  
 EN Crunchy Meal for Guinea Pig  
 IT Crunchy Meal Porcellini d'india  
 PL Crunchy Meal dla świnek morskich  
 ES Crunchy Meal Cobayas

209 210  
  
 3 336022 992106

209 211  
  
 3 336022 092110



FR Crunchy Meal Hamsters  
 NL Crunchy Meal Hamster  
 EN Crunchy Meal for Hamsters  
 IT Crunchy Meal Criceti  
 PL Crunchy Meal dla chomików  
 ES Crunchy Meal Hámsters

FR Crunchy Meal Chinchillas  
 NL Crunchy Meal Chinchilla  
 EN Crunchy Meal for Chinchillas  
 IT Crunchy Meal Cincillà  
 PL Crunchy Meal dla szynszyli  
 ES Crunchy Meal Chinchilla

209 212  
  
 3 336022 092127

209 213  
  
 3 336022 092134



RÉGULATION DENTITION  
 GEBITVERZORGING  
 TOOTH CARE  
 REGOLAZIONE DENTIZIONE  
 KONTROLA WZROSTU ZĘBÓW  
 REGULACIÓN DE LA DENTADURA



FR Pierre minérale Hamster  
 NL Mineralsteen hamster  
 EN Hamster mineral stone  
 IT Pietra ai minerali criceto  
 PL Kamień mineralny dla chomików  
 ES Piedra mineral hámster

234 061

65x30x50 mm  
 110x30x164 mm  
 3



3 336022 340617



FR Pierre minérale Carotte  
 NL Mineralsteen Wortel  
 EN "Carrot" mineral stone  
 IT Pietra ai minerali Carota  
 PL Kamień mineralny o smaku marchwi  
 ES Piedra mineral Zanahoria

234 065

36x12x56 mm  
 110x18x164 mm  
 3



3 336022 340655



FR Pierre minérale Pomme  
 NL Mineralsteen Appel  
 EN "Apple" mineral stone  
 IT Pietra ai minerali Mela  
 PL Kamień mineralny o smaku jabłka  
 ES Piedra mineral Manzana

234 066

50x14x55 mm  
 110x18x164 mm  
 3



3 336022 340662



MADE IN  
FRANCE

FR Bloc minéral Eden Nature x2  
NL Mineraalblok Eden Natuur x2  
EN Eden Plain Mineral Block x2  
IT Blocco minerale Eden Natura x2  
PL Kostka mineralna Eden Naturalna x2  
ES Bloque mineral Eden Natural x2



MADE IN  
FRANCE

FR Bloc minéral Eden Pissenlit x2  
NL Mineraalblok Eden Paardenbloem x2  
EN Eden Dandelion Mineral Block x2  
IT Blocco minerale Eden Piscialetto x2  
PL Kostka mineralna Eden Mniszek lekarski x2  
ES Bloque mineral Eden Diente de león x2



eden



MADE IN  
FRANCE

FR Bloc minéral Eden Ortie x2  
NL Mineraalblok Eden Brandnetel x2  
EN Eden Nettle Mineral Block x2  
IT Blocco minerale Eden Ortica x2  
PL Kostka mineralna Eden Pokrzywa x2  
ES Bloque mineral Eden Ortiga x2



MADE IN  
FRANCE

FR Bloc minéral Eden Mauve x2  
NL Mineraalblok Eden Malve x2  
EN Eden Mallow Mineral Block x2  
IT Blocco minerale Eden Malva x2  
PL Kostka mineralna Eden Malwa x2  
ES Bloque mineral Eden Malva x2



MADE IN  
FRANCE

FR Bloc minéral Eden Framboise x2  
NL Mineraalblok Eden Framboos x2  
EN Eden Raspberry Mineral Block x2  
IT Blocco minerale Eden Lampona x2  
PL Kostka mineralna Eden Malina x2  
ES Bloque mineral Eden Frambuesa x2



FR Bûchettes rongeurs x4  
NL Houten stokjes knaagdieren x4  
EN Mini-logs for rodents x4  
IT Bastoncini roditori x4  
PL Patyki dla gryzoni x4  
ES Stick madera para roedores x4



FR Rondelles de bois à ronger  
NL Houte knaagringen  
EN Gnawing wooden slices  
IT Rondelle di legno da rosicchiare  
PL Drewnianka do gryzienia  
ES Trozos de madera para roedores





MADE IN  
  
EUROPE

# RodyCob



LITIÈRES  
STROOISEL  
LITTER  
LETTIERA  
PODŚCIÓŁKI  
LECHOS



FR Litière "RodyCob" Mûre-Litchi  
NL Strooisel "RodyCob" Bramen-Lychee  
EN "RodyCob" Blackberry-Litchi litter  
IT Lettieria "RodyCob" Mora-Litchi  
PL Podściółka RodyCob Jeżyna-Liczi  
ES Lecho "RodyCob" Mora-Lichi

5 L



212 217  
205x60x420 mm  
10 150



FR Litière "RodyCob" Fraise-Basilic  
NL Strooisel "RodyCob" Aardbeien-Basilicum  
EN "RodyCob" Strawberry-Basil litter  
IT Lettieria "RodyCob" Fragola-Basilico  
PL Podściółka RodyCob Truskawka-Bazylija  
ES Lecho "RodyCob" Fresa-Albahaca

5 L



212 218  
205x60x420 mm  
10 150



FR Litière végétale "RodyCob" Nature  
NL Plantaardig strooisel "RodyCob" Nature  
EN "RodyCob" Nature Vegetable litter  
IT Lettieria vegetale "RodyCob" Nature  
PL Podściółka roślinna RodyCob Naturalna  
ES "RodyCob" Nature cama vegetal

5 L



212 210  
205x60x420 mm  
10 150

15 L



212 211  
220x85x630 mm  
1 60

50 L



212 212  
430x120x875 mm  
1 21



MADE IN  
FRANCE

# Chambiose



Chambiose

10 L **212 312** 260x80x470 mm  
3 336022 123128

30 L **212 314** 300x115x700 mm  
3 336022 123142

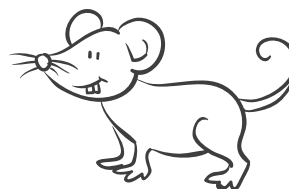
60 L **212 317** 380x160x740 mm  
3 336022 123173

100 L **212 316** 560x800x170 mm  
3 336022 123166

200 L **212 318** 400x800x300 mm  
3 336022 123180

FR Chambiose Parfumée  
NL Geparfumeerde Chambiose  
EN Scented Chambiose bedding  
IT Chambiose Profumata  
PL Podściółka zapachowa  
ES Chambiose perfumada

30 L **212 315** 300x115x700 mm  
3 336022 123159







MADE IN  
  
FRANCE

# RodyWood



LITIÈRES  
STROOISEL  
LITTER  
LETTIERA  
PODŚCIÓŁKI  
LECHOS



FR Litière "RodyWood" Pomme  
NL Kattenbakvulling "RodyWood" Appel  
EN "RodyWood" Apple litter  
IT Lettieria "RodyWood" Mela  
PL Podściółka RodyWood Jabłko  
ES Lecho "RodyWood" Manzana

16 L

212 059



 165x60x360 mm  
 6  288

60 L

212 043



 275x110x370 mm  
 4  64



FR Litière "RodyWood" Nature  
NL Kattenbakvulling "RodyWood" Nature  
EN "RodyWood" Nature litter  
IT Lettieria "RodyWood" Nature  
PL Podściółka RodyWood Naturalna  
ES Lecho "RodyWood"

16 L /  
1 kg

212 014



 140x70x350 mm  
 6  210

35 L /  
2 kg

212 015



 280x110x240 mm  
 4  96

60 L /  
4 kg

212 016



 285x105x380 mm  
 4  64

165 L /  
10 kg

212 017



 350x400x400 mm  
 1  18

350 L /  
21 kg

212 019



 380x380x800 mm  
 1  9



FR Litière "RodyWood" Fraise  
NL Kattenbakvulling "RodyWood" Aardbei  
EN "RodyWood" Strawberry litter  
IT Lettieria "RodyWood" Fragola  
PL Podściółka RodyWood Truskawka  
ES Lecho "RodyWood" Fresa

16 L

212 057



 165x60x360 mm  
 6  288

60 L

212 042



 275x110x370 mm  
 4  64



# Reference number	Product	Material	Absorption Power
212065 212266	RodyField <i>Pellets</i>	Blé - Tarwe - Wheat - Paglia - Pszenica - Trigo	
212210 212211 212212	RodyCob <i>Nature</i>	Maïs - Maïs - Maize - Mais - Kukurydza - Maiz	
212217 212218	RodyCob <i>Fresh</i>	Maïs - Maïs - Maize - Mais - Kukurydza - Maiz	
212060 212061 212062 212063	RodyAspen	Peuplier - Populier - Poplar - Pioppo - Topola - Álamo	
212312 212314 212317 212316 212318	Chambiose <i>Nature</i>	Chanvre - Hennep - Hemp - Canapa - Konopie - Cáñamo	
212315	Chambiose <i>Fresh</i>	Chanvre - Hennep - Hemp - Canapa - Konopie - Cáñamo	
212014 212015 212016 212017 212019	RodyWood <i>Nature</i>	Pin - Pijnboom - Pine - Pino - Sosna - Pino	
212057 212042 212059 212043	RodyWood <i>Fresh</i>	Pin - Pijnboom - Pine - Pino - Sosna - Pino	
212234 212237	RodyField <i>Nature</i>	Blé - Tarwe - Wheat - Gravo - Pszenica - Trigo	





TERRE À BAIN  
BADZAND  
BATH SAND  
SABBIA BAGNO  
PIASEK DO KĄPIELI  
ARENA



FR Terre à bain "RodySand" Nature  
NL Badzand "RodySand" natuur  
EN "RodySand" bath sand, natural  
IT Sabbia bagno "RodySand" Nature  
PL Piasek do kąpielii RodySand Naturalny  
ES Tierra de baño "RodySand" Nature



FR Terre à bain "RodySand" Lavande  
NL Badzand "RodySand" Lavendel  
EN "RodySand" bath sand, lavender  
IT Sabbia bagno "RodySand" Lavanda  
PL Piasek do kąpielii RodySand Lawenda  
ES Tierra de baño "RodySand" Lavanda



FR Terre à bain Chinchillas  
NL Chinchillazand  
EN Sand for Chinchillas  
IT Sabbia per cincilla  
PL Piasek dla szynszyli  
ES Arena chinchilla



FR Terre à bain "RodySand" Thé Vert  
NL Badzand "RodySand" groene thee  
EN "RodySand" bath sand, green tea  
IT Sabbia bagno "RodySand" tè verde  
PL Piasek do kąpielii RodySand Zielona herbata  
ES Tierra de baño "RodySand" Té verde



FR Terre à bain "RodySand" Épicéa  
NL Badzand "RodySand" den  
EN "RodySand" bath sand, pine  
IT Sabbia bagno "RodySand" pino  
PL Piasek do kąpielii RodySand Sosna  
ES Tierra de baño "RodySand" Picea







BROSSERIE  
BORSTELLEN  
GROOMING ACCESSORIES  
SPAZZOLE  
PIELĘGNACJA SIERŚCI  
ACICALADO



FR Coupe ongles "RodyCare"  
NL Nagelknipper "RodyCare"  
EN "RodyCare" claw-trimmer  
IT Taglia unghie "RodyCare"  
PL Obcinacz do pazurów RodyCare  
ES Roedores cortauñas "RodyCare"

203 012



3 336022 030129

44x29x139 mm  
75x11x180 mm  
4



FR Brosse douce "RodyCare"  
NL Zachte borstel knaagdieren  
"RodyCare"  
EN "RodyCare" soft brush for  
rodents  
IT Spazzola dolce roditori  
"RodyCare"  
PL Miękka szczotka dla gryzoni  
RodyCare  
ES Roedores cepillo  
"RodyCare"

203 026



3 336022 030266

44x29x147 mm  
75x31x180 mm  
4



FR Brosse pneumatique  
"RodyCare"  
NL Pneumatische borstel  
knaagdieren "RodyCare"  
EN "RodyCare" pneumatic  
brush for rodents  
IT Spazzola pneumatica  
roditori "RodyCare"  
PL Szczotka pneumatyczna dla  
gryzoni RodyCare  
ES Roedores cepillo neumático  
"RodyCare"

203 027



3 336022 030273

42x34x133 mm  
75x36x180 mm  
4



FR Brosse slicker "RodyCare"  
 NL Slickerborstel knaagdieren "RodyCare"  
 EN "RodyCare" slicker for rodents  
 IT Spazzola slicker roditori "RodyCare"  
 PL Zgrzebło dla gryzoni RodyCare  
 ES Roedores carda metálica "RodyCare"

203 024



59x29x122 mm  
 75x31x180 mm  
 4



FR Set manucure "RodyCare"  
 NL Manicureset knaagdieren "RodyCare"  
 EN "RodyCare" manicure set for rodents  
 IT Set manicure roditori "RodyCare"  
 PL Zestaw do pielęgnacji pazurów dla gryzoni RodyCare  
 ES Set de manicura "RodyCare"

203 028



135x16x180 mm  
 3



FR Set de brosses "RodyCare"  
 NL Borstelset knaagdieren "RodyCare"  
 EN "RodyCare" brush set for rodents  
 IT Set spazzole roditori "RodyCare"  
 PL Zestaw szczotek dla gryzoni RodyCare  
 ES Juego cepillos roedor "RodyCare"

203 031



135x34x180 mm  
 3



MANGEOIRES  
VOEDERBAKKEN  
FEEDERS  
MANGIATOIE  
KARMIKI  
COMEDEROS



# Margot

Le design de l'écuelle est très joli. La petite taille est parfaite, elle ne prend pas trop de place dans la cage de mes cochons d'Inde.

Jeremy B., propriétaire de Jumanji et Pancake

*"The bowl's design is very pretty. The small size is perfect, as it doesn't take up too much space in my guinea pigs' cage."*

Jeremy B., owner of Jumanji and Pancake



FR Écuelle en grès "Margot"  
NL "Margot" aardewerken eetbakje  
EN "Margot" stoneware bowl

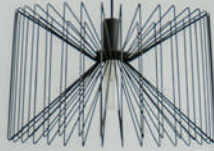
IT Scodella in grès "Margot"  
PL Miseczki z kamionki Margot  
ES Recipiente de grès "Margot"

100 mL	○ 206 615	● 206 616	○ 206 617	80x80x35 mm
				x/6

200 mL	○ 206 612	● 206 613	○ 206 614	100x100x40 mm
				x/6



# NEO



Beau design, moderne et actuel, l'écuelle en grès est simple à nettoyer contrairement au plastique qui s'use et se tâche. Elle est résistante : les motifs ne s'effacent pas au lavage. Enfin, elle est assez lourde pour que Gus ne la renverse pas.

Barbara L., propriétaire de Gus

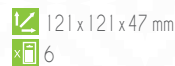
*"The stoneware bowl has an attractive, modern and contemporary design. It is easy to clean, unlike plastic which becomes worn and stained. It is resistant: the patterns do not fade after washing. Finally, it is heavy enough to stop Gus knocking it over."*

Barbara L., owner of Gus



FR Écuelle en grès "Neo"  
NL "Neo" aardewerken eetbakje  
EN "Neo" stoneware bowl

IT Scodella in grès "Neo"  
PL Miseczki z kamionki Neo  
ES Recipiente de grès "Neo"







MANGEOIRES  
VOEDERBAKKEN  
FEEDERS  
MANGIATOIE  
KARMIKI  
COMEDEROS



FR Bol inox à fixer  
NL Bevestigbare RVS kom  
EN Stainless bowl (for fixing)  
IT Coppetta inox da fissare  
PL Miska inox do przymocowania  
ES Cuenco inoxidable para fijar

9 cm / 0,26 L **475 116** 120x100x52 mm

12 cm / 0,56 L **475 117** 150x125x55 mm

15 cm / 0,84 L **475 118** 150x175x60 mm

18 cm / 1,34 L **475 119** 185x235x77 mm

FR Bol à crochets inox  
NL Kommen met haken RVS  
EN Stainless bowls (hooks)  
IT Coppette con ganci inox  
PL Miski inox z uchwytem  
ES Cuenco de gancho inoxidable

7 cm / 0,14 L **475 100** 75x100x35 mm

9 cm / 0,26 L **475 110** 94x115x70 mm

13 cm / 0,56 L **475 111** 130x150x70 mm

15 cm / 0,84 L **475 112** 150x175x100 mm



# NEO



FR Mangeoire plastique "Neo"  
NL Plastic voederbak "Neo"  
EN Plastic feeder "Neo"

IT Mangiatoia in plastica "Neo"  
PL Karmnik plastikowy "Neo"  
ES Comedero roedores plastico "Neo"

300 mL ● 206 695 ● 206 696

3 336022 066951 3 336022 066968

98x82x165 mm  
98x82x235 mm  
x |

500 mL ● 206 697 ● 206 698

3 336022 066975 3 336022 066982

120x92x195 mm  
120x92x265 mm  
x |



MANGEOIRES  
VOEDERBAKKEN  
FEEDERS  
MANGIATOIE  
KARMIKI  
COMEDEROS



FR Boule à foin à suspendre petit modèle  
NL Hooibal om op te hangen - klein model  
EN Small hanging hay ball  
IT Palla di fieno da appendere modello piccolo  
PL Kula na siano do zawieszania, mały model  
ES Bola de heno en suspensión modelo pequeño

Small

206 868



206 869



110x110x270 mm



FR Boule à foin à suspendre grand modèle  
NL Hooibal om op te hangen - groot model  
EN Large hanging hay ball  
IT Palla di fieno da appendere modello grande  
PL Kula na siano do zawieszania, duży model  
ES Bola de heno en suspensión modelo grande

Medium

204 870



204 871



140x140x295 mm



FR Ratelier à foin en métal  
NL Metalen hooiruf  
EN Metal hay feeder  
IT Rastrelliera per fieno in metallo  
PL Metalowy paśnik na siano  
ES Comedor de heno metálico

206 870



206 871



195x35x175 mm





ABREUVOIRS  
DRINKBAKKEN  
WATER DISTRIBUTORS  
ABBEVERATORI  
POIDEŁKA  
ABREVADEROS

FR Biberon rongeur coloris assortis  
NL Drinkfles knaagdier verschillende  
kleuren  
EN Rodent bottle, assorted colours  
IT Biberon roditori colori vari  
PL Poidło dla gryzoni w różnych  
kolorach  
ES Biberón para roedores en varios  
colores



100 mL 206 366 44x44x135 mm  
3 336022 063660

250 mL 206 368 47x47x210 mm  
3 336022 063684

500 mL 206 370 62x62x230 mm  
3 336022 063707

1000 mL 206 372 83x83x265 mm  
3 336022 063721



FR Biberon remplissage dessus "Neo"  
NL Drinkfles knaagdieren vulling bovenaan "Neo"  
EN Top-Fill Water Bottle "Neo"  
IT Biberon roditore riempimento dall'alto "Neo"  
PL Poidelko napełniane od góry "Neo"  
ES Botello de llenado superior "Neo"

250 mL 206 390 95x85x200 mm  
3 336022 063905 3  
 206 391 130x86x242 mm  
3 336022 063912

500 mL 206 392 95x90x270 mm  
3 336022 063929 3  
 206 393 130x91x320 mm  
3 336022 063936





ABREUVOIRS  
DRINKBAKKEN  
WATER DISTRIBUTORS  
ABBEVERATOI  
POIDEŁKA  
ABREVADEROS

FR Biberon rongeur  
NL Drinkfles kwaagdieren  
EN Rodent water bottle  
IT Biberon roditore  
PL Poidełko dla gryzoni  
ES Biberón roedor



100 mL 206 365 40x40x157 mm  
 40x157x40 mm  
 12

250 mL 206 367 48x48x205 mm  
 48x205x48 mm  
 12

500 mL 206 369 62x62x232 mm  
 62x232x62 mm  
 12

1000 mL 206 371 80x80x265 mm  
 80x265x80 mm  
 1

FR Biberon remplissage dessus  
NL Drinkfles kwaagdieren vulling bovenaan  
EN Top-Fill Water Bottle  
IT Biberon roditore riempimento dall'alto  
PL Poidełko napełnianie od góry  
ES Botello de llenado superior

250 mL 206 375 95x85x200 mm 130x86x242 mm 3

500 mL 206 377 95x90x270 mm 130x91x320 mm 3





MADE IN  
  
 EUROPE



FR Buvett' 150  
 NL Buvett' 150 Vrac  
 EN Drinker 150 Loose  
 IT Buvett' 150 Sfuso  
 PL Poidelko Buvett' 150 luzem  
 ES Buvett' 150 a granel

206 305

3 336022 063059

150 mL

- 65x110x100 mm
- 70x100x130 mm
- 8



FR Buvett' 250  
 NL Buvett' 250 Vrac  
 EN Drinker 250 Loose  
 IT Buvett' 250 Sfuso  
 PL Poidelko Buvett' 250 luzem  
 ES Buvett' 250 a granel

206 315

3 336022 063158

250 mL

- 65x65x135 mm
- 65x90x170 mm
- 8



FR Buvett' 500  
 NL Buvett' 500 Vrac  
 EN Drinker 500 Loose  
 IT Buvett' 500 Sfuso  
 PL Poidelko Buvett' 500 luzem  
 ES Buvett' 500 a granel

206 340

3 336022 063400

500 mL

- 74x100x180 mm
- 74x100x220 mm
- 6



FR Buvett' 900  
 NL Buvett' 900 Vrac  
 EN Drinker 900 Loose  
 IT Buvett' 900 Sfuso  
 PL Poidelko Buvett' 900 luzem  
 ES Buvett' 900 a granel

206 350

3 336022 063509

900 mL

- 80x100x260 mm
- 80x100x290 mm
- 1



# Home color

by ZOLUX

HABITAT  
HABITAT  
HABITAT  
HABITAT  
DOMKI  
HÁBITAT



Très belle cabane qui semble être de bonne qualité ! Mon lapin nain passe autant de temps dedans qu'au dessus ! De plus, le fait qu'elle soit en bois lui permet de faire ses dents et ses griffes.

Onais P., propriétaire de Plume.

"Lovely hutch that seems to be very good quality! My dwarf rabbit spends as much time inside it as on top of it! And because it's made of wood he can sharpen his teeth and claws on it too."

Onais P., owner of Plume.



- FR Maison bois Home Color rectangulaire
- NL Houten huisje Home Color rechthoekig
- EN Rectangular Home Color wooden house
- IT Casetta in legno Home Color rettangolare
- PL Drewniany domek Home Color prostokątny
- ES Casa de madera Home Color rectangular

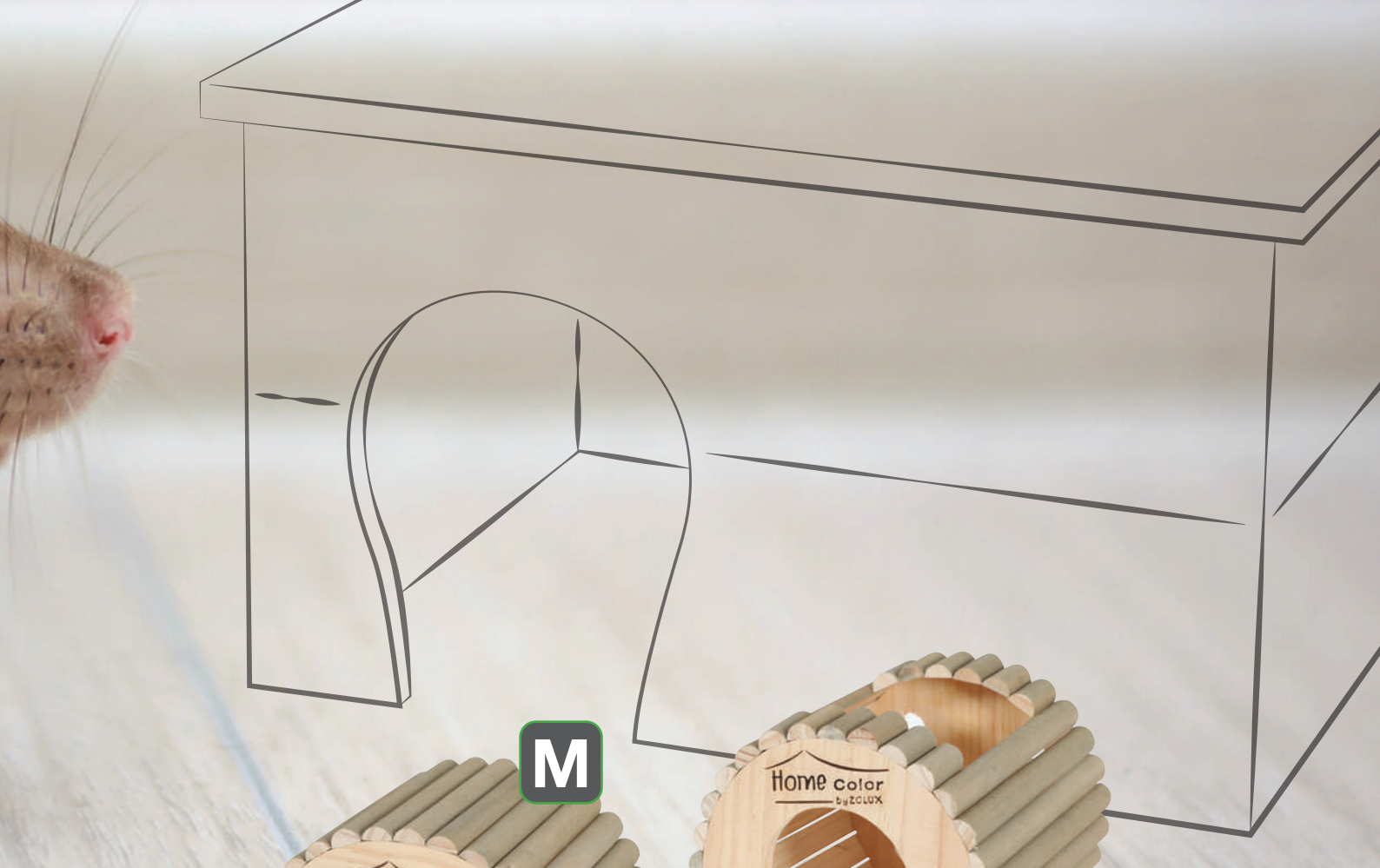
Small **209 761** 110x180x140 mm  
 

Medium **209 762** 150x235x185 mm  
 

Large **209 763** 175x280x230 mm  
 

X-Large **209 764** 200x350x280 mm  
 





FR Maison bois Home Color avec rondins  
 NL Houten huisje Home Color met rondingen  
 EN Home Color wooden house with round timbers

IT Casetta in legno Home Color con tronchi  
 PL Drewniany domek Home Color z bali  
 ES Casa de madera Home Color con troncos

Medium  **209 765**  
 3 336022 097658  
 150x210x150 mm

Medium  **209 766**  
 3 336022 097665  
 190x190x190 mm

Large  **209 767**  
 3 336022 097672  
 203x297x180 mm

Large  **209 768**  
 3 336022 097689  
 235x300x180 mm





HABITAT  
 HABITAT  
 HABITAT  
 HABITAT  
 DOMKI  
 HÁBITAT



FR Igloo plastique  
 NL Plastic igloo  
 EN Plastic igloo  
 IT Igloo in plastica  
 PL Igloo z plastiku  
 ES Iglú de plástico

Small 280 080 280 081 165x190x90 mm



Large 280 082 280 083 265x300x170 mm



FR Maison plastique pour hamster  
 NL Plastic huisje voor hamster  
 EN Plastic hamster house

IT Casetta in plastica per criceti  
 PL Domek z plastiku dla chomika  
 ES Caseta de plástico para hámster

206 512 206 513 110x140x110 mm



FR Lit douillet - coloris variés  
 NL Zacht strooisel - verschillende kleuren  
 EN Cosy bed, varied colours  
 IT Letto ovattato - colori vari  
 PL Podściółka miękka - kolorowa  
 ES Cama mullida - varios colores

206 401



160x50x290 mm

6



FR Lit douillet Rody'Soft papier couleur  
 NL Zacht strooisel Rody'Soft gekleurd papier  
 EN Rody'Soft cosy bed, coloured paper  
 IT Letto ovattato Rody'Soft carta colorata  
 PL Podściółka miękka Rody'Soft Papier kolorowy  
 ES Cama mullida Rody'Soft papel de colores

25 g

206 403



160x50x290 mm

6



FR Lit douillet - blanc  
 NL Zacht strooisel - wit  
 EN Cosy bed, white  
 IT Letto ovattato - bianco  
 PL Podściółka miękka - biała  
 ES Cama mullida - blanco

206 400



160x50x290 mm

6



HYGIÈNE  
 HYGIÈNE  
 HYGIENE  
 IGIENE  
 HIGIENA  
 HIGIENE



FR Maison de toilette chinchillas  
 NL Toilethuisje chinchilla's  
 EN Chinchilla bath  
 IT Casetta pulizia cincilla  
 PL Toaleta dla szynszyli  
 ES Toilete chinchillas

206 554



3 336022 065541

206 555



3 336022 065558

190x280x 185 mm  
 1



FR Maison de toilette d'angle  
 NL Toilethuisje voor hoek  
 EN Corner toilet house

IT Casetta pulizia per angolo  
 PL Toaleta narożna  
 ES Toilete roedores

Small

206 550



3 336022 065503

206 551



3 336022 065510

320x250x 150 mm  
 1

Large

206 552



3 336022 065527

206 553



3 336022 065534

415x310x205 mm  
 1



JEUX  
SPEELGOED  
TOYS  
GIOCHI  
ZABAWKI  
JUEGO



FR Bois à ronger "RodyPlay" Pomme  
NL Knaaghout "RodyPlay" Appel  
EN "RodyPlay" Gnawing Stick Apple  
IT Legno da rosicchiare "RodyPlay" mela  
PL Drewnisko do gryzienia "RodyPlay" Jabłko  
ES Madera para roer "RodyPlay" Manzana

209 737



3 336022 097375

88x8x200 mm



FR Bois à ronger "RodyPlay" Noisette  
NL Knaaghout "RodyPlay" Hazelnoot  
EN "RodyPlay" Gnawing Stick Hazelnut  
IT Legno da rosicchiare "RodyPlay" nocciola  
PL Drewnisko do gryzienia "RodyPlay" Orzech  
ES Madera para roer "RodyPlay" Avellana

209 730



3 336022 097306

67 x 8 x 200 mm



FR Jouet 2 "RodyPlay" Pomme  
NL Speeltje 2 "RodyPlay" Appel  
EN "RodyPlay" Toy 2 Apple  
IT Gioco 2 "RodyPlay" mela  
PL Zabawka drewniana "RodyPlay" Jabłko  
ES Juguete 2 "RodyPlay" Manzana

209 756



3 336022 097566

88 x 80 x 200 mm



FR Jouet 2 "RodyPlay" Noisette  
NL Speeltje 2 "RodyPlay" Hazelnoot  
EN "RodyPlay" Toy 2 Hazelnut  
IT Gioco 2 "RodyPlay" nocciola  
PL Zabawka drewniana "RodyPlay" Orzech  
ES Juguete 2 "RodyPlay" Avellana

209 760



3 336022 097603

68 x 80 x 200 mm





JEUX  
SPEELGOED  
TOYS  
GIOCHI  
ZABAWKI  
JUEGO



FR Ratelier bois "RodyPlay" Pomme  
NL Houten ruij "RodyPlay" Appel  
EN "RodyPlay" wooden rack Apple  
IT Rastrelliera in legno "RodyPlay" Mela  
PL Drewniany paśnik "RodyPlay" Jabłko  
ES Comedero de madera "RodyPlay" Manzana

209 751



3 336022 097511

150x90x210 mm  
2

FR Ratelier bois "RodyPlay" Noisette  
NL Houten ruij "RodyPlay" Hazelnoot  
EN "RodyPlay" wooden rack Hazelnut  
IT Rastrelliera in legno "RodyPlay" Nocciola  
PL Drewniany paśnik "RodyPlay" Orzech  
ES Comedero de madera "RodyPlay" Avellana

209 753



3 336022 097535

150x68x210 mm  
2



FR Pont bois "RodyPlay"  
NL Houten brug "RodyPlay"  
EN "RodyPlay" wooden bridge  
IT Ponte in legno "RodyPlay"  
PL Drewniany mostek "RodyPlay"  
ES Puente de madera "RodyPlay"

S

209 740



3 336022 097405

200x100x15 mm  
2

M

209 741



3 336022 097412

380x160x20 mm  
2

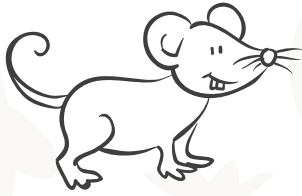
L

209 742



3 336022 097429

550x280x27 mm  
2



FR Roue en métal  
 NL Metalen rad  
 EN Metal wheel  
 IT Ruota in metallo  
 PL Kołowrotek metalowy  
 ES Rueda metálica



11 cm	206 750	206 751	55x110x110 mm
14 cm	206 752	206 753	80x140x140 mm
18 cm	206 754	206 755	110x180x180 mm



FR Roue plastique pour hamster  
 NL Plastic rad voor hamster  
 EN Plastic hamster wheel  
 IT Ruota in plastica per criceti  
 PL Kołowrotek dla chomika z tworzywa sztucznego  
 ES Rueda de plástico para hámster

15 cm	206 703	206 702	140x110x140 mm
-------	---------	---------	----------------



FR Roue avec pied en métal  
 NL Rad met voet in metaal  
 EN Metal wheel and stand  
 IT Ruota con piede in metallo  
 PL Kołowrotek metalowy z podstawą  
 ES Rueda con pata metálica

12 cm	206 728	206 729	140x100x175 mm
-------	---------	---------	----------------





SELLERIE  
TUIG  
HARNESS PRODUCTS  
GUINZAGLIERIA  
SMYCZE I SZELKI  
ARNESES

FR Kit harnais petit mammifère  
NL Tuig & Lijn klein zoogdieren  
EN Harness and lead small animals  
IT Imbracatura e guinzaglio piccoli mammiferi  
PL Szelki i smycz dla małych ssaków  
ES Arnes & correa conejo



Size	Color	Product Code	Barcode	Dimensions
Small	Black	207 100	3 336022 071009	120x15x210 mm
	Red	207 101	3 336022 071016	
	Blue	207 102	3 336022 071023	
Medium	Black	207 105	3 336022 071054	120x20x210 mm
	Red	207 106	3 336022 071061	
	Blue	207 107	3 336022 071078	
Large	Black	207 110	3 336022 071108	120x25x210 mm
	Red	207 111	3 336022 071115	
	Blue	207 112	3 336022 071122	
XL	Black	207 115	3 336022 071153	120x25x210 mm
	Red	207 116	3 336022 071160	
	Blue	207 117	3 336022 071177	



TRANSPORT  
TRANSPORT  
TRANSPORT  
TRANSPORT  
TRANSPORT  
TRANSPORTE

MADE IN  
FRANCE

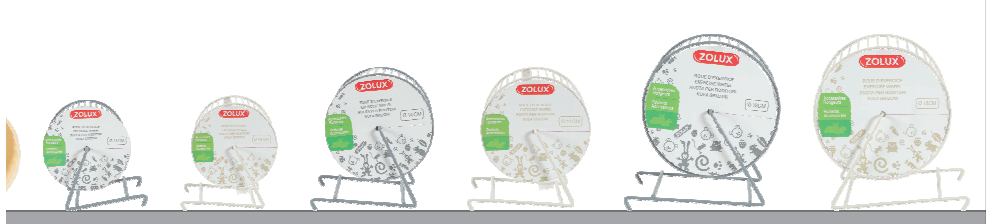
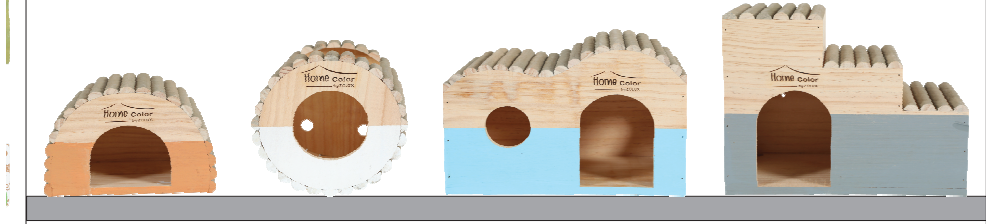


FR Boîte de transport en carton  
NL Kartonnen transportdoos  
EN Cardboard transport box  
IT Scatola di cartone per trasporto  
PL Transporter kartonowy  
ES Caja de transporte de cartón

Size	Product Code	Barcode	Dimensions
Small	208 001	3 336022 080018	138x85x85 mm 168x249x1 mm 50
Large	208 000	3 336022 080001	260x130x130 mm 260x420x1 mm 25







# NEO by

# ZOLUX



# NEO Cosy

FR Grands rongeurs  
 NL Grote knaagdieren  
 EN Large rodents  
 IT Grandi roditori  
 PL Duże gryzonie  
 ES Grandes roedores



FR Cage "Neo" Cosy  
 NL Kooi "Neo" Cosy  
 EN "Neo" Cosy Cage  
 IT Gabbia "Neo" Cosy  
 PL Klatka Neo Cosy  
 ES Jaula "Neo" Cosy

205 620NOI



3 336022 056204

205 620GRI



3 336020 056206



78X48X80cm



73X42X77cm



15 mm

Barreaux  
Bars



1



Made in  
Europe



FR Double ouverture sur le devant pour faciliter la prise de l'animal.  
 NL Dubbele opening vooraan om het dier gemakkelijk te kunnen vastnemen.  
 EN Double opening on the front for easier handling of your animal.  
 IT Doppia apertura nella parte frontale per facilitare lo spostamento dell'animale.  
 PL Drzwiczki z przodu w celu ułatwienia wyjęcia zwierzątka.  
 ES Doble apertura en la parte anterior para facilitar el agarre del animal.



FR Stabilité maximum grâce au système de fixation.  
 NL Maximale stabiliteit dankzij het bevestigingssysteem.  
 EN Maximum stability thanks to fastening system.  
 IT Massima stabilità grazie al sistema di fissazioni.  
 PL Maksymalna stabilność dzięki systemowi mocowania.  
 ES Máxima estabilidad gracias al sistema de fijación.



FR Grande ouverture sur le dessus avec système de verrouillage.  
 NL Grote opening bovenaan met vergrendelen.  
 EN Large opening on top with locking system.  
 IT Grande apertura nella parte superiore con sistema di blocco.  
 PL Otwierana od góry z zamkiem.  
 ES Gran apertura en la parte superior con sistema de bloqueo.



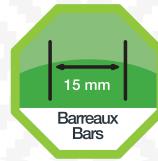
# NEO *Muki*

FR Grands rongeurs  
 NL Grote knaagdieren  
 EN Large rodents  
 IT Grandi roditori  
 PL Duże gryzonie  
 ES Grandes roedores



FR Cage "Neo" Muki  
 NL Kooi "Neo" Muki  
 EN "Neo" Muki Cage

IT Gabbia "Neo" Muki  
 PL Klatka Neo Muki  
 ES Jaula "Neo" Muki



FR Double ouverture sur le devant pour faciliter la prise de l'animal.  
 NL Dubbele opening vooraan om het dier gemakkelijk te kunnen vastnemen.  
 EN Double opening on the front for easier handling of your animal.  
 IT Doppia apertura nella parte frontale per facilitare lo spostamento dell'animale.  
 PL Drzwiiczki z przodu w celu ułatwienia wyjęcia zwierzaka.  
 ES Doble apertura en la parte anterior para facilitar el agarre del animal.

FR Stabilité maximum grâce au système de fixation.  
 NL Maximale stabiliteit dankzij het bevestigingssysteem.  
 EN Maximum stability thanks to fastening system.  
 IT Massima stabilità grazie al sistema di fissazioni.  
 PL Maksymalna stabilność dzięki systemowi mocowania.  
 ES Máxima estabilidad gracias al sistema de fijación.

FR Grande ouverture sur le dessus avec système de verrouillage.  
 NL Grote opening bovenaan met vergrendelen.  
 EN Large opening on top with locking system.  
 IT Grande apertura nella parte superiore con sistema di blocco.  
 PL Otwierana od góry z zamkiem.  
 ES Gran apertura en la parte superior con sistema de bloqueo.



# NEO *Silta*

FR Petits rongeurs  
 NL Kleine knaagdieren  
 EN Small rodents  
 IT Piccoli roditori  
 PL Małe gryzonie  
 ES Pequeños roedores

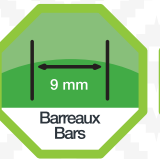


FR Cage "Neo" Silta  
 NL Kooi "Neo" Silta  
 EN "Neo" Silta Cage

IT Gabbia "Neo" Silta  
 PL Klatka Neo Silta  
 ES Jaula "Neo" Silta

205 622NOI

205 622GRI



FR Plastique transparent pour un design épuré.  
 NL Transparant plastic voor een verfijnd design.  
 EN Transparent plastic for a simple design.  
 IT Plastica trasparente per un design raffinato.  
 PL Przejroczysty plastik dla zachowania ładnego wyglądu.  
 ES Plástico transparente para un diseño depurado.

FR Stabilité maximum grâce au système de fixation.  
 NL Maximale stabiliteit dankzij het bevestigingssysteem.  
 EN Maximum stability thanks to fastening system.  
 IT Massima stabilità grazie al sistema di fissazioni.  
 PL Maksymalna stabilność dzięki systemowi mocowania.  
 ES Máxima estabilidad gracias al sistema de fijación.

FR Grande ouverture sur le dessus avec système de verrouillage.  
 NL Grote opening bovenaan met vergrendelen.  
 EN Large opening on top with locking system.  
 IT Grande apertura nella parte superiore con sistema di blocco.  
 PL Otwierana od góry z zamkiem.  
 ES Gran apertura en la parte superior con sistema de bloqueo.



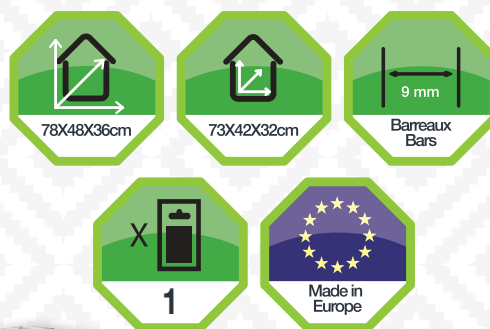
# NEO *Nigha*

FR Petits rongeurs  
 NL Kleine knaagdieren  
 EN Small rodents  
 IT Piccoli roditori  
 PL Małe gryzonie  
 ES Pequeños roedores



FR Cage "Neo" Nigha  
 NL Kooi "Neo" Nigha  
 EN "Neo" Nigha Cage

IT Gabbia "Neo" Nigha  
 PL Klatka Neo Nigha  
 ES Jaula "Neo" Nigha



FR Plastique transparent pour un design épuré.

NL Transparant plastic voor een verfijnd design.

EN Transparent plastic for a simple design.

IT Plastica trasparente per un design raffinato.

PL Przezroczysty plastik dla zachowania ładnego wyglądu.

ES Plástico transparente para un diseño depurado.

FR Stabilité maximum grâce au système de fixation.

NL Maximale stabiliteit dankzij het bevestigingssysteem.

EN Maximum stability thanks to fastening system.

IT Massima stabilità grazie al sistema di fissazioni.

PL Maksymalna stabilność dzięki systemowi mocowania.

ES Máxima estabilidad gracias al sistema de fijación.

FR Grande ouverture sur le dessus avec système de verrouillage.

NL Grote opening bovenaan met vergrendelen.

EN Large opening on top with locking system.

IT Grande apertura nella parte superiore con sistema di blocco.

PL Otwierana od góry z zamkiem.

ES Gran apertura en la parte superior con sistema de bloqueo.

# NEO *Panas*

FR Gerbille  
 NL Woestijnmuis  
 EN Gerbils  
 IT Gerbillo  
 PL Myszokoczek  
 ES Gerbilino



FR Cage "Neo" Panas  
 NL Kooi "Neo" Panas  
 EN "Neo" Panas Cage  
 IT Gabbia "Neo" Panas  
 PL Klatka Neo Panas  
 ES Jaula "Neo" Panas



FR Plastique transparent pour un design épuré.  
 NL Transparant plastic voor een verfijnd design.  
 EN Transparent plastic for a simple design.  
 IT Plastica trasparente per un design raffinato.  
 PL Przejroczysty plastik dla zachowania ładnego wyglądu.  
 ES Plástico transparente para un diseño depurado.

FR Stabilité maximum grâce au système de fixation.  
 NL Maximale stabiliteit dankzij het bevestigingssysteem.  
 EN Maximum stability thanks to fastening system.  
 IT Massima stabilità grazie al sistema di fissazioni.  
 PL Maksymalna stabilność dzięki systemowi mocowania.  
 ES Máxima estabilidad gracias al sistema de fijación.

FR Bac transparent pour observer la gerbille faire son terrier.  
 NL Transparante bak om te kunnen observeren hoe de woestijnmuis zijn hol maakt.  
 EN Transparent tray to observe your gerbil while making his burrow.  
 IT Vaschetta trasparente per osservare il gerbillo fare la sua tana.  
 PL Przejroczysta kuweta pozwala obserwować myszkoczek robiącego swoją norę.  
 ES Bandeja transparente para observar cómo el jerbo hace su madriguera.



# NEO Accessories

MADE IN  
EUROPE



FR Étage + Niche bois "Neo"  
NL Verdieping + Nest hout "Neo"  
EN "Neo" wooden level platform + cubbyhole  
IT Piano + Nicchia in legno "Neo"  
PL Drewniane pięterko z budką Neo  
ES Piso + caseta de madera "Neo"

204 196



3 336022 041965



FR Étage bois Cage Panas "Neo"  
NL Verdieping hout Kooi Panas "Neo"  
EN Level platform for Panas "Neo" cage  
IT Piano in legno Gabbia Panas "Neo"  
PL Drewniane pięterko do klatki Neo Panas  
ES Piso de madera de jaula Panas "Neo"

204 195



3 336022 041958



FR Étage Cage à Pied "Neo"  
NL Verdieping Kooi op Voet "Neo"  
EN Level platform for "Neo" cage with base  
IT Piano Gabbia con Piedistallo "Neo"  
PL Drewniane pięterko do klatki Neo  
ES Piso de jaula con patas "Neo"

204 194



3 336022 041941



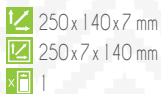
FR Échelle bois Grands Rongeurs "Neo"  
NL Houten ladder "Neo" grote knaagdier  
EN "Neo" Wooden ladder for large rodents  
IT Scaletta di legno grandi roditori "Neo"  
PL Drewniana drabinka dla dużych gryzoni Neo  
ES Escalera de madera grandes roedores "Neo"

PM

204 197



3 336022 041972



250x140x7 mm  
250x7x140 mm

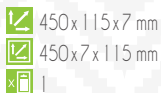


GM

204 198



3 336022 041989



450x115x7 mm  
450x7x115 mm



FR Échelle bois Petits Rongeurs "Neo"  
NL Houten ladder "Neo" kleine knaagdieren  
EN "Neo" Wooden ladder for small rodents  
IT Scaletta di legno piccoli roditori "Neo"  
PL Drewniana drabinka dla małych gryzoni Neo  
ES Escalera de madera pequeños roedores "Neo"

PM

204 199



3 336022 041996



300x95x7 mm  
300x7x95 mm



GM

204 200



3 336022 042009



450x95x7 mm  
450x7x95 mm



# NEO Accessories

MADE IN  
EUROPE



FR Ratelier foin bois "Neo"  
NL Houten ruij "Neo"  
EN Rodyplay wooden rack "Neo"  
IT Rastrelliera in legno "Neo"  
PL Drewniany paśnik Neo  
ES Comedero de madera "Neo"

204 202



3 336022 042023



FR Maison bois "Neo"  
NL Houten huis "Neo"  
EN Wooden house "Neo"

IT Casetta di Legno "Neo"  
PL Drewniany domek Neo  
ES Casa de madera "Neo"

204 201



3 336022 042016



FR Balançoire Bois "Neo"  
NL Wipplank Hout "Neo"  
EN "Neo" Wooden swing

IT Altalena in Legno "Neo"  
PL Drewniana huśtawka Neo  
ES Balancin de madera "Neo"

204 203



3 336022 042030



FR Roue plastique "Neo"/"Nevo"  
NL Plastic rad "Neo"/"Nevo"  
EN "Neo"/"Nevo" plastic wheel  
IT Ruota in plastica "Neo"/"Nevo"  
PL Plastikowe koło Neo/Nevo  
ES Rueda de plástico "Neo"

204 242



3 336022 042429

# NEO Accessories



FR Écuelle en grès "Neo"  
 NL "Neo" aardewerken eetbakje  
 EN "Neo" stoneware bowl  
 IT Scodella in grès "Neo"  
 PL Miseczki z kamionki Neo  
 ES Recipiente de gres "Neo"

150 mL  206 680  206 681  100x100x38 mm  6  
 3 336022 066807 3 336022 066814

250 mL  206 682  206 683  121x121x47 mm  6  
 3 336022 066821 3 336022 066838



# NEO Accessories



FR Biberon remplissage dessus "Neo"  
 NL Drinkfles knaagdieren vulling bovenaan "Neo"  
 EN Top-Fill Water Bottle "Neo"  
 IT Biberon roditore riempimento dall'alto "Neo"  
 PL Poidelko napelniane od góry Neo  
 ES Botello de llenado superior "Neo"

250 mL	● 206 390	● 206 391	✓ 95x85x200 mm
	3 336022 063905	3 336022 063912	✓ 130x86x242 mm
500 mL	● 206 392	● 206 393	✓ 3
	3 336022 063929	3 336022 063936	



FR Mangeoire plastique "Neo"  
 NL Plastic voederbak "Neo"  
 EN Plastic feeder "Neo"  
 IT Mangiatoia in plastica "Neo"  
 PL Karmnik plastikowy Neo  
 ES Comedero roedores plastico "Neo"

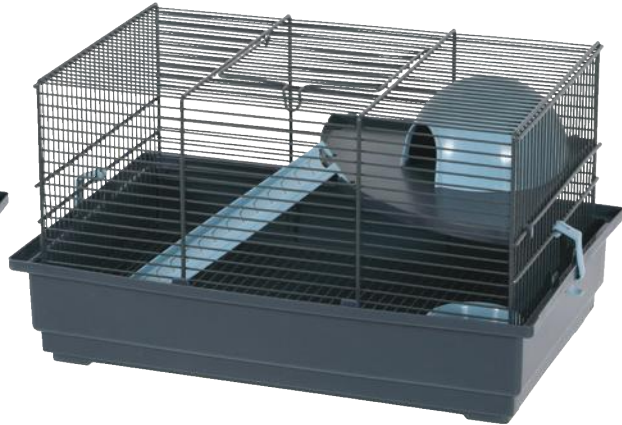
300 mL	● 206 695	● 206 696
	3 336022 066951	3 336022 066968
500 mL	● 206 697	● 206 698
	3 336022 066975	3 336022 066982

**ZOLUX**

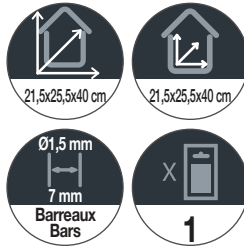
*Indoor 2*



# Indoor 2



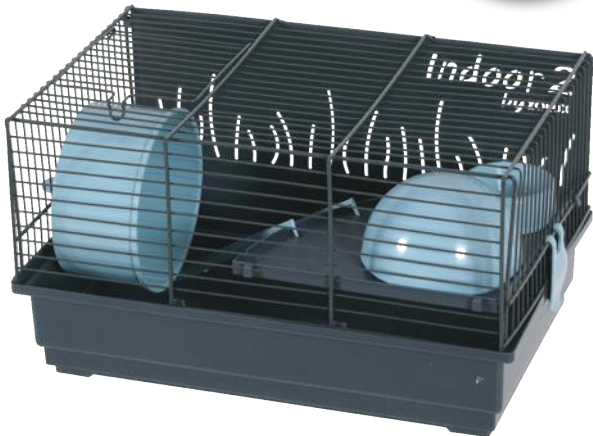
FR Cage "Indoor 2" Souris 40  
NL Cage "Indoor 2" muizen 40  
EN "Indoor 2" 40 Cage for mice  
IT Gabbia "Indoor 2" 40 topo  
PL Klatka dla myszy Indoor 2 40  
ES Jaula "Indoor 2" 40 ratón



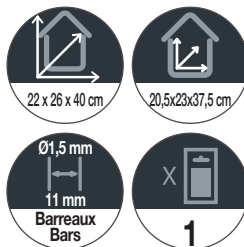
## ÉQUIPEMENTS - TOEBEHOREN - ACCESSORIES DOTAZION - WYPOSAZENIE - EQUIPAMIENTOS

FR | nid, | écuelle, | rampe d'accès  
NL | nest, | etensbak, | helling  
EN | nest, | bowl, | access ramp  
IT | nido, | scodella, | rampa d'accesso  
PL | domek, | miseczka, | kładka  
ES | nido, | recipiente, | rampa de acceso

FR Fond anti-projection  
NL Anti-spatwand  
EN Rear scatter guard  
IT Parete posteriore anti-spargimento  
PL Wkład zapobiegający wydostawaniu się zabrudzeń  
ES Protector antisuciedad



FR Cage "Indoor 2" Hamster 40  
NL Cage "Indoor 2" Hamster 40  
EN "Indoor 2" 40 Cage for hamsters  
IT Gabbia "Indoor 2" 40 criceto  
PL Klatka dla chomików Indoor 2 40  
ES Jaula "Indoor 2" 40 hámster



## ÉQUIPEMENTS - TOEBEHOREN - ACCESSORIES DOTAZION - WYPOSAZENIE - EQUIPAMIENTOS

FR | roue d'exercice, | nid, | rampe d'accès  
NL | looprad, | nest, | helling  
EN | exercise wheel, | nest, | access ramp  
IT | ruota, | nido, | rampa d'accesso  
PL | kołowrotek, | domek, | kładka  
ES | rueda de ejercicio, | nido, | rampa de acceso

# Indoor 2



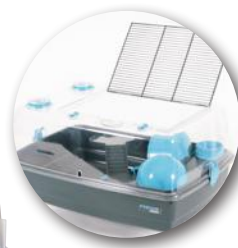
- FR Fond anti-projection
- NL Anti-spatwand
- EN Rear scatter guard
- IT Parete posteriore anti-spargimento
- PL Wkład zapobiegający wystawianiu się zabrudzeń
- ES Protector antisuciedad



- FR Cage "Indoor 2" Hamster 50
- NL Cage "Indoor 2" Hamster 50
- EN "Indoor 2" 50 Cage for hamsters
- IT Gabbia "Indoor 2" 50 criceto
- PL Klatka dla chomików Indoor 2 50
- ES Jaula "Indoor 2" 50 hámster

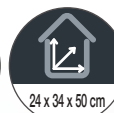
## ÉQUIPEMENTS - TOEBEHOREN - ACCESSORIES DOTAZION - WYPOSAŻENIE - EQUIPAMIENTOS

- FR 1 roue d'exercice, 1 nid, 1 écuelle, 1 rampe d'accès
- NL 1 looprad, 1 nest, 1 etensbak, 1 helling
- EN 1 exercise wheel, 1 nest, 1 bowl, 1 access ramp
- IT 1 ruota, 1 nido, 1 scodella, 1 rampa d'accesso
- PL 1 kołowrotek, 1 domek, 1 miseczka, 1 kładka
- ES 1 rueda de ejercicio, 1 nido, 1 recipiente, 1 rampa de acceso



- FR Paroi transparente pour plus de visibilité. Écuelle stable et amovible pour un nettoyage simplifié.
- NL Doorzichtige wand voor meer zichtbaarheid. Stabiele en uitneembare, gemakkelijk schoon te maken etensbak.
- EN Transparent divider for better visibility. A stable and removable feeding bowl for easy cleaning.
- IT Parete trasparente per maggiore visibilità. Scodella stabile e amovibile per una pulizia semplificata.
- PL Prześroczysta ścianka zwiększająca widoczność. Stabilną miseczkę można wyjąć i łatwo ją wyczyścić.
- ES Pared transparente para una mayor visibilidad. Recipiente estable y extraíble para facilitar la limpieza.

- FR Cage "Indoor 2" Hamster 55
- NL Cage "Indoor 2" Hamster 55
- EN "Indoor 2" 55 Cage for hamsters
- IT Gabbia "Indoor 2" 55 criceto
- PL Klatka dla chomików Indoor 2 55
- ES Jaula "Indoor 2" 55 hámster



## ÉQUIPEMENTS - TOEBEHOREN - ACCESSORIES DOTAZION - WYPOSAŻENIE - EQUIPAMIENTOS

- FR 1 roue d'exercice, 1 nid, 1 écuelle, 1 rampe d'accès
- NL 1 looprad, 1 nest, 1 etensbak, 1 helling
- EN 1 exercise wheel, 1 nest, 1 bowl, 1 access ramp
- IT 1 ruota, 1 nido, 1 scodella, 1 rampa d'accesso
- PL 1 kołowrotek, 1 domek, 1 miseczka, 1 kładka
- ES 1 rueda de ejercicio, 1 nido, 1 recipiente, 1 rampa de acceso





FR Fond anti-projection  
 NL Anti-spatwand  
 EN Rear scatter guard  
 IT Parete posteriore anti-spargimento  
 PL Wkład zapobiegający wydostawaniu się zabrudzeń  
 ES Protector antisuciedad



FR Cage "Indoor 2" Hamster 50 Triplex  
 NL Cage "Indoor 2" Hamster 50 Triplex  
 EN "Indoor 2" 50 Triplex Cage for hamsters  
 IT Gabbia "Indoor 2" 50 criceto Triplex  
 PL Klatka dla chomików Indoor 2 Triplex 50  
 ES Jaula "Indoor 2" 50 hámster Triplex

50 cm

205 108



205 109



47,5x29x51 cm



46 x 26 x 47 cm



Ø1,5 mm

11 mm

Barreaux Bars



1



FR 3 étages pour plus d'espace. Ecuelle stable et amovible pour un nettoyage simplifié.  
 NL 3 verdiepingen voor meer ruimte. Stabiele en uitneembare, gemakkelijk schoon te maken etensbak  
 EN 3 floors for more space. A stable and removable feeding bowl for easy cleaning.  
 IT 3 ripiani per maggiore spazio. Scodella stabile e amovibile per una pulizia semplificata.  
 PL 3 piętra zwiększające przestrzeń w klatce. Stabilną miseczkę można łatwo wyjąć i wyczyścić.  
 ES 3 niveles para más espacio. Recipiente estable y extraíble para facilitar la limpieza.

ÉQUIPEMENTS - TOEBEHOREN - ACCESSORIES  
 DOTAZION - WYPOSAŻENIE - EQUIPAMIENTOS

FR 1 roue d'exercice, 2 nids, 1 écuelle, 3 rampes d'accès  
 NL 1 looprad, 2 nests, 1 etensbak, 3 hellingen  
 EN 1 exercise wheel, 2 nests, 1 bowl, 3 access ramps  
 IT 1 ruota, 2 nidi, 1 scodella, 3 rampe d'accesso  
 PL 1 kołowrotek, 2 domki, 1 miseczka, 3 kładki  
 ES 1 rueda de ejercicio, 2 nidos, 1 recipiente, 3 rampas de acceso



FR Cage "Indoor 2" Mini Loft  
 NL Cage "Indoor 2" Mini Loft  
 EN "Indoor 2" Mini Loft Cage  
 IT Gabbia "Indoor 2" Mini Loft  
 PL Klatka Indoor 2 Mini Loft  
 ES Jaula "Indoor 2" Mini Loft

205 116



205 117



73 x 43 x 72 cm



58x39x67,5 cm



Ø1,5 mm

11 mm

Barreaux Bars



1



ÉQUIPEMENTS - TOEBEHOREN - ACCESSORIES  
 DOTAZION - WYPOSAŻENIE - EQUIPAMIENTOS

FR Structure en métal, 1 écuelle, 2 étages, 2 rampes d'accès  
 NL Metalen structuur, 1 etensbak, 2 verdiepingen, 2 hellingen  
 EN Metal structure, 1 bowl, 2 floors, 2 access ramps  
 IT Struttura in metallo, 1 scodella, 2 ripiani, 2 rampe d'accesso  
 PL Konstrukcja z metalu, 1 miseczka, 2 piętra, 2 kładki  
 ES Estructura de metal, 1 recipiente, 2 niveles, 2 rampas de acceso



# Indoor 2



FR Cage "Indoor 2" Maxi Loft 2  
NL Cage "Indoor 2" Maxi Loft 2  
EN "Indoor 2" Maxi Loft 2 Cage  
IT Gabbia "Indoor 2" Maxi Loft 2  
PL Klatka Indoor 2 Maxi Loft 2  
ES Jaula "Indoor 2" Maxi Loft 2



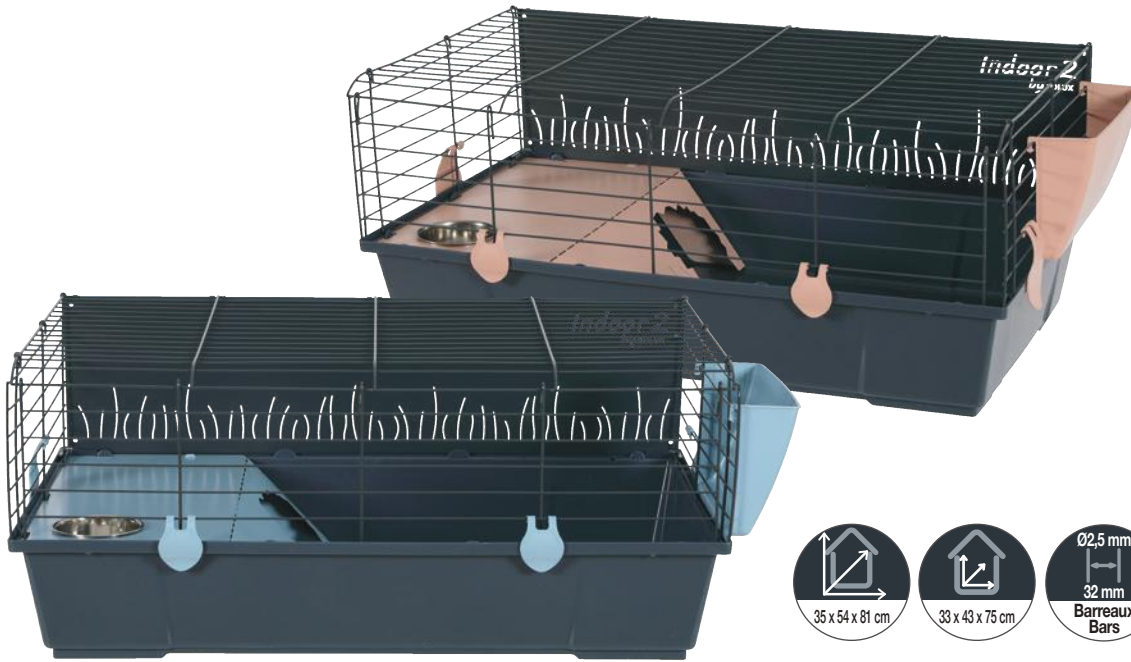
## ÉQUIPEMENTS - TOEBEHOREN - ACCESSORIES DOTAZION - WYPOSAŻENIE - EQUIPAMIENTOS

FR | écuelle, 3 étages, 3 rampes d'accès  
NL | etensbak, 3 verdiepingen, 3 hellingen  
EN | bowl, 3 floors, 3 access ramps  
IT | scodella, 3 ripiani, 3 rampe d'accesso  
PL | miseczka, 3 piętra, 3 kładki  
ES | recipiente, 3 niveles, 3 rampas de acceso



FR Cage "Indoor" Vision XL  
NL Kooi "Indoor" Vision XL  
EN "Indoor" Vision XL Cage  
IT Gabbia "Indoor" Vision XL  
PL Klatka Indoor Vision XL  
ES Jaula "Indoor" Vision XL





35 x 54 x 81 cm



33 x 43 x 75 cm



Ø2,5 mm  
32 mm  
Barreaux  
Bars



1

FR Cage "Indoor 2" 80  
NL Cage "Indoor 2" 80  
EN "Indoor 2" 80 Cage

IT Gabbia "Indoor 2" 80  
PL Klatka Indoor 2 80  
ES Jaula "Indoor 2" 80

80 cm



205 110



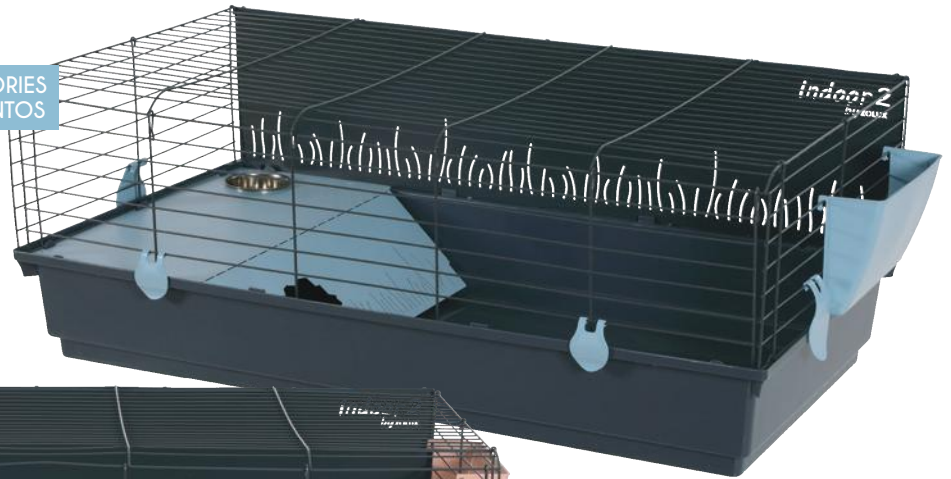
205 111

FR Fond anti-projection  
NL Anti-spatwand  
EN Rear scatter guard  
IT Parete posteriore anti-spargimento  
PL Wkład zapobiegający wydostawaniu się zabrudzeń  
ES Protector antisuciedad



ÉQUIPEMENTS - TOEBEHOREN - ACCESSORIES  
DOTAZION - WYPOSAŻENIE - EQUIPAMIENTOS

FR 1 râtelier à foin, 1 niche, 1 écuelle  
NL 1 hooiruif, 1 nest, 1 etensbak  
EN 1 hay rack, 1 cubbyhole, 1 bowl  
IT 1 rastrelliera per il fieno, 1 nicchia, 1 scodella  
PL 1 żłóbek na siano, 1 budka, 1 miseczka  
ES 1 comedero de heno, 1 caseta, 1 recipiente



39,5x63x103 cm



38 x 52 x 98 cm



Ø2,5 mm  
31 mm  
Barreaux  
Bars



1

FR Cage "Indoor 2" 100  
NL Cage "Indoor 2" 100  
EN "Indoor 2" 100 Cage

IT Gabbia "Indoor 2" 100  
PL Klatka Indoor 2 100  
ES Jaula "Indoor 2" 100

100 cm



205 112



205 113

FR Fond anti-projection  
NL Anti-spatwand  
EN Rear scatter guard  
IT Parete posteriore anti-spargimento  
PL Wkład zapobiegający wydostawaniu się zabrudzeń  
ES Protector antisuciedad

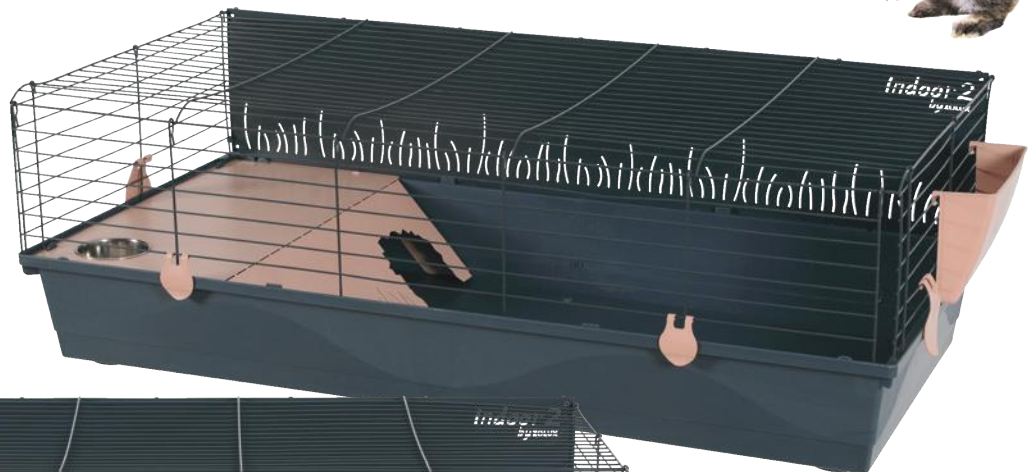


# Indoor 2



ÉQUIPEMENTS - TOEBEHOREN -  
ACCESSORIES - DOTAZION -  
WYPOSAŻENIE - EQUIPAMIENTOS

- FR | râtelier à foin, 1 niche,  
| écuelle  
NL | hooiruif, 1 nest, 1 etensbak  
EN | hay rack, 1 cubbyhole, 1 bowl  
IT | rastrelliera per il fieno,  
| nicchia, 1 scodella  
PL | żłóbek na siano, 1 budka,  
| miseczka  
ES | comedero de heno, 1 caseta,  
| recipiente



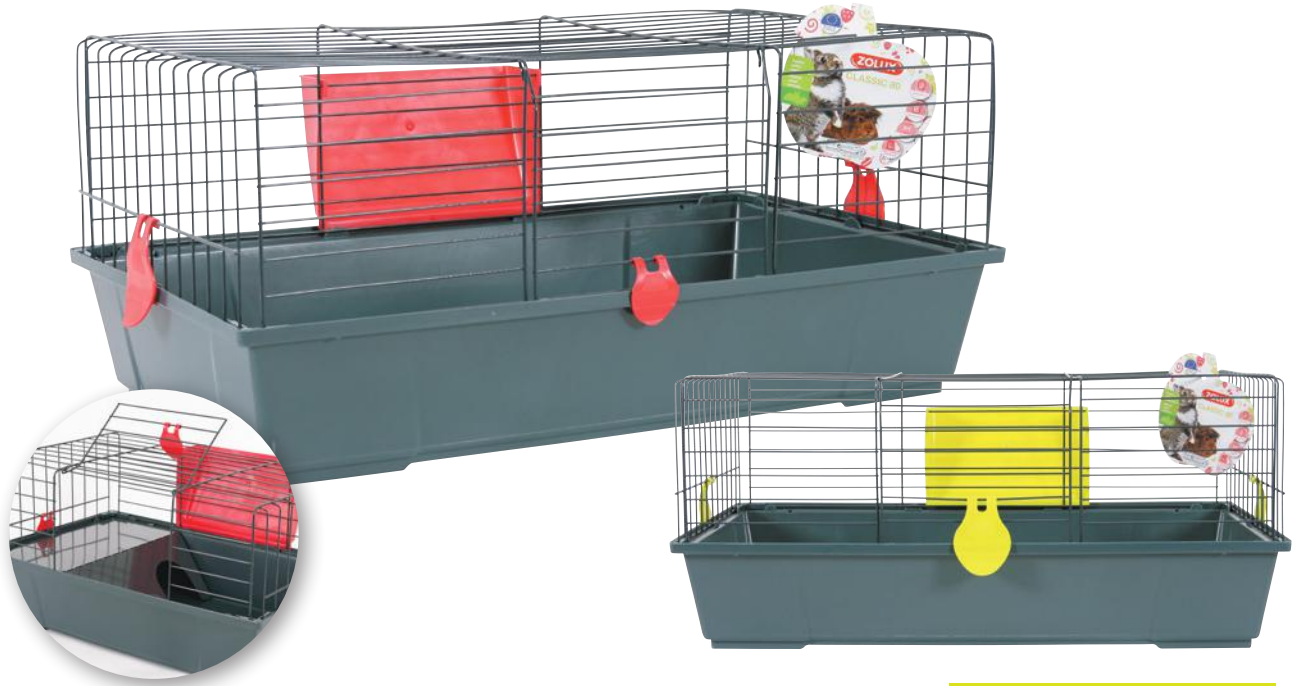
FR Cage "Indoor 2" 120  
NL Cage "Indoor 2" 120  
EN "Indoor 2" 120 Cage

IT Gabbia "Indoor 2" 120  
PL Klatka Indoor 2 120  
ES Jaula "Indoor 2" 120



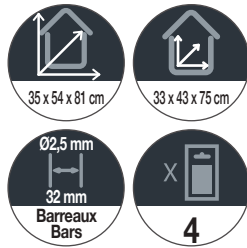
- FR Fond anti-projection  
NL Anti-spatwand  
EN Rear scatter guard  
IT Parete posteriore anti-spargimento  
PL Układ zapobiegający wydostawaniu się zabrudzeń  
ES Protector antisuciedad





FR Cage "Classic" 80  
NL Cage "Classic" 80  
EN "Classic" 80 Cage

IT Gabbia "Classic" 80  
PL Klatka Classic 80  
ES Jaula "Classic" 80



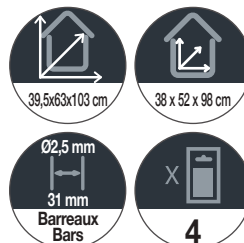
ÉQUIPEMENTS - TOEBEHOREN -  
ACCESSORIES - DOTAZION -  
WYPOSAŻENIE - EQUIPAMIENTOS

FR | ratelier à foin  
NL | hooiruif  
EN | hay rack  
IT | rastrelliera per il fieno  
PL | żłóbek na siano  
ES | comedero de heno



FR Cage "Classic" 100  
NL Cage "Classic" 100  
EN "Classic" 100 Cage

IT Gabbia "Classic" 100  
PL Klatka Classic 100  
ES Jaula "Classic" 100



ÉQUIPEMENTS - TOEBEHOREN -  
ACCESSORIES - DOTAZION -  
WYPOSAŻENIE - EQUIPAMIENTOS

FR | ratelier à foin  
NL | hooiruif  
EN | hay rack  
IT | rastrelliera per il fieno  
PL | żłóbek na siano  
ES | comedero de heno

CONCEPT

# RODY<sub>3</sub>



**ZOLUX**

# TRIO

## RODY.3

FR Cage RODY.3 Trio  
 NL Kooi RODY.3 Trio  
 EN RODY.3 Trio Cage  
 IT Cabbia RODY.3 Trio  
 PL Klatka RODY.3 Trio  
 ES Jaula RODY.3 Trio

○ 206 022



● 206 023



● 206 024

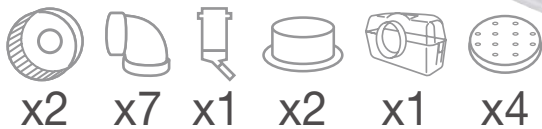
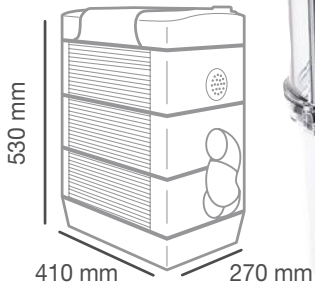


● 206 025



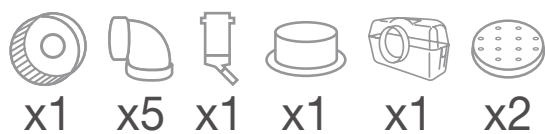
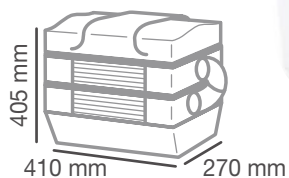
✓ 410x270x530 mm

✓ 420x280x180 mm



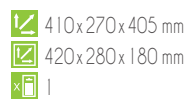
# DUO

## RODY.3



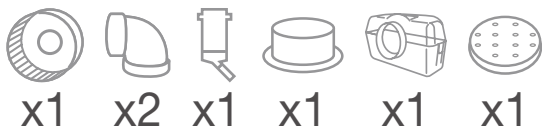
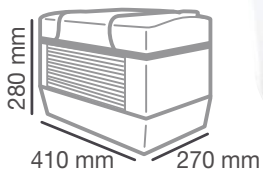
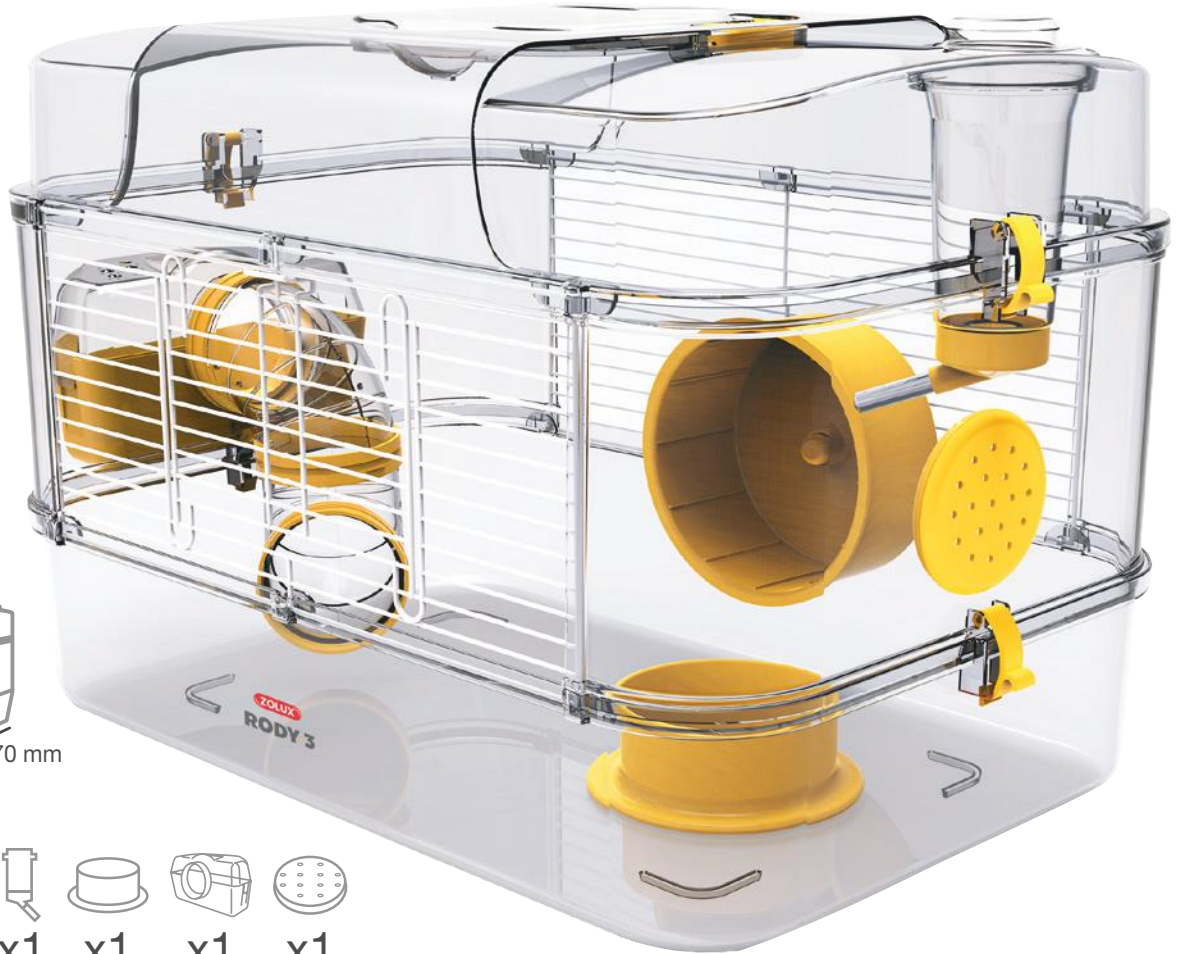
FR Cage RODY.3 Duo  
 NL Kooi RODY.3 Duo  
 EN RODY.3 Duo Cage

IT Gabbia RODY.3 Duo  
 PL Klatka RODY.3 Duo  
 ES Jaula RODY.3 Duo



# SOLO

## RODY.3



FR Cage RODY.3 Solo  
 NL Kooi RODY.3 Solo  
 EN RODY.3 Solo Cage

IT Gabbia RODY.3 Solo  
 PL Klatka RODY.3 Solo  
 ES Jaula RODY.3 Solo

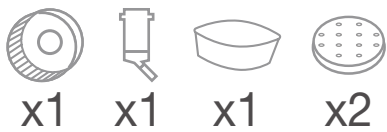
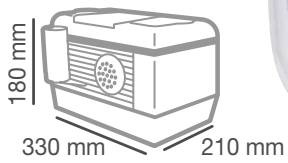


410x270x280 mm  
 420x280x180 mm



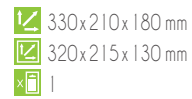


# MINI RODY.3



FR Cage RODY.3 Mini  
NL Kooi RODY.3 Mini  
EN RODY.3 Mini Cage

IT Gabbia RODY.3 Mini  
PL Klatka RODY.3 Mini  
ES Jaula RODY.3 Mini



# RODY.3 CABINET

FR Meuble Cage RODY.3  
 NL Meubel RODY.3  
 EN RODY.3 cabinet  
 IT Mobile RODY.3  
 PL Mebel RODY.3  
 ES Mueble RODY.3

275 000  
 3 336022 750003

450x284x770 mm  
 1



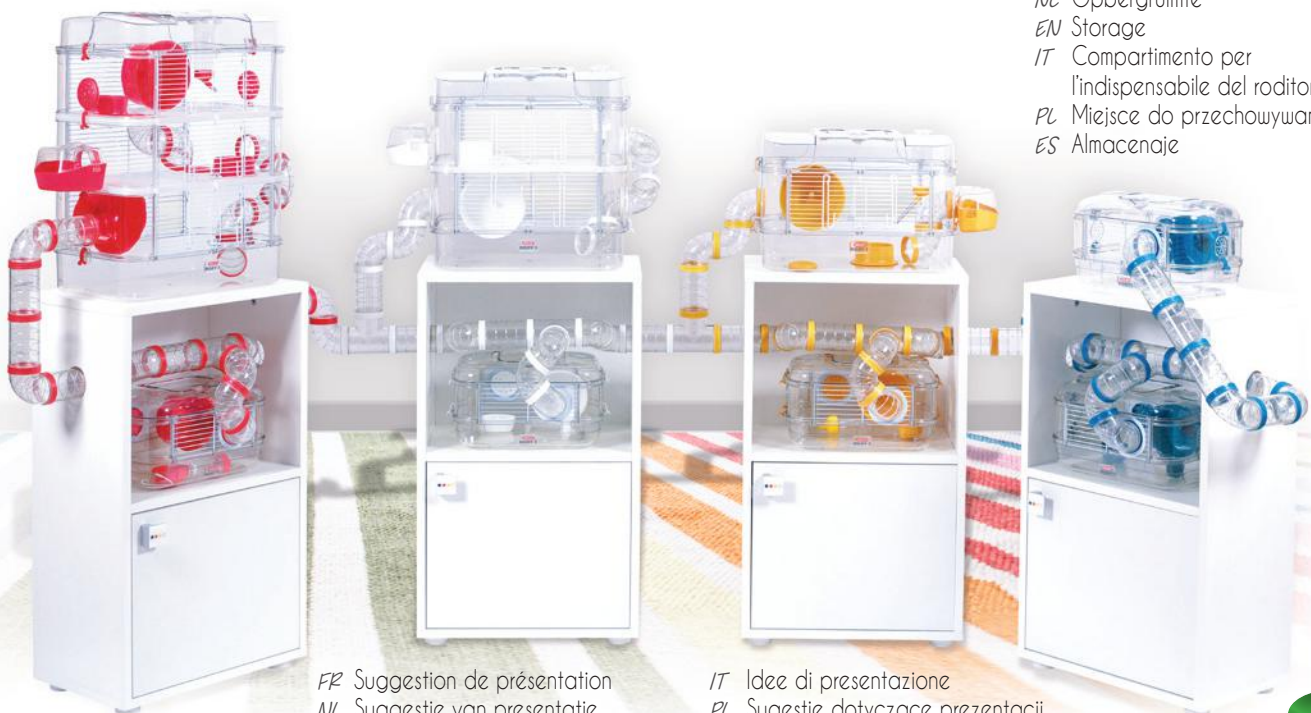
FR Poignée aux couleurs de RODY.3  
 NL Handvat in de kleuren van RODY.3  
 EN Handle with RODY.3 colours  
 IT Impugnatura con i colori di RODY.3  
 PL Uchwyt w kolorach RODY.3  
 ES Asa de colores de RODY.3



FR Niche percée. 2 caches fournis avec le meuble.  
 NL Nis met openingen. 2 bijgeleverde deksels (voor als de openingen niet in gebruik zijn).  
 EN Open cubbyhole. 2 caps provided with the cabinet (for when not in use).  
 IT Nicchia forata. 2 tappi forniti  
 PL Nisza z otworem. 2 kryjówki sprzedawane razem z meblem.  
 ES Caseta perforada. Se incluyen 2 tapas con el mueble (en caso de no usarse).



FR Rangement  
 NL Opbergruimte  
 EN Storage  
 IT Compartimento per l'indispensabile del roditore  
 PL Miejsce do przechowywania  
 ES Almacenaje



FR Suggestion de présentation  
 NL Suggestie van presentatie  
 EN Suggestion of presentation

IT Idee di presentazione  
 PL Sugestia dotycząca prezentacji  
 ES Sugerencia de presentación

# RODY.3

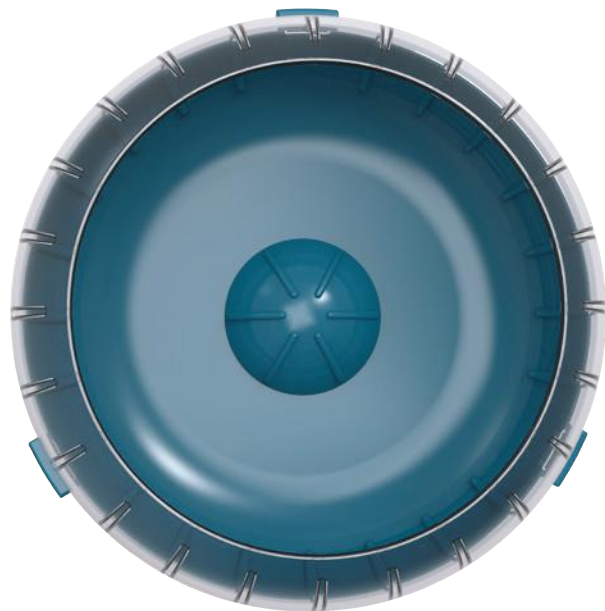
## ACCESSORIES



FR Maison de Toilette RODY.3  
 NL Toilet RODY.3  
 EN RODY.3 Toilet House  
 IT Lettiera RODY.3  
 PL Kuweta RODY.3  
 ES Bandeja higiénica RODY.3



	<b>206 038</b>		<b>206 039</b>		<b>206 040</b>		<b>206 041</b>	 142x105x67 mm
3		3		3		3		 1



FR Roue Silent RODY.3  
 NL Geruisloos rad RODY.3  
 EN RODY.3 Silent Wheel  
 IT Ruota Silent RODY.3  
 PL Cichy kołowrotek RODY.3  
 ES Rueda Silent RODY.3



	<b>206 034</b>		<b>206 035</b>		<b>206 036</b>		<b>206 037</b>	 140x85x140 mm
3		3		3		3		 1

# RODY.3

## ACCESSORIES



FR Anneau Connecteur RODY.3  
 NL Koppeling RODY.3  
 EN RODY.3 Connector Ring  
 IT Anello Connettore RODY.3  
 PL Złączka RODY.3  
 ES Anilla de conexión RODY.3

○ 206 030    ● 206 031    ● 206 032    ● 206 033



58x58x9 mm  
 x1



FR Tube Coude RODY.3  
 NL Gebogen buis RODY.3  
 EN RODY.3 Elbow Tube  
 IT Tubo Angolo RODY.3  
 PL Tunel w kształcie kolanka RODY.3  
 ES Tubo Codo RODY.3

206 026



FR Tube Droit RODY.3  
 NL Rechte buis RODY.3  
 EN RODY.3 Straight Tube  
 IT Tubo Dritto RODY.3  
 PL Tunel prosty RODY.3  
 ES Tubo Derecho RODY.3

FR Tube T RODY.3  
 NL T-buis RODY.3  
 EN RODY.3 T-Tube  
 IT Tubo a "T" RODY.3  
 PL Tunel w kształcie litery T RODY.3  
 ES Tubo T RODY.3

FR Tube Y RODY.3  
 NL Y-buis RODY.3  
 EN RODY.3 Y-Tube  
 IT Tubo a "Y" RODY.3  
 PL Tunel w kształcie litery Y RODY.3  
 ES Tubo Y RODY.3

206 027

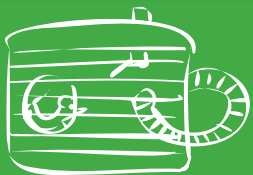


206 028

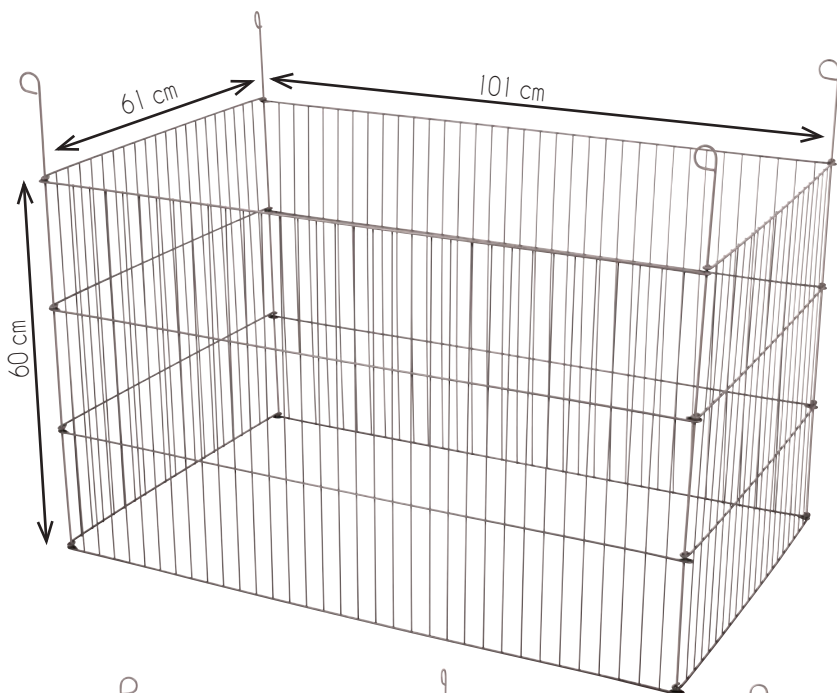


206 029





PARCS  
PARKEN  
GARDEN PENS  
PARCHI  
ZAGRODY  
PARQUES



FR Parc métal extérieur rectangle - gris  
NL Metalen vierkanten park - grijs  
EN Rectangle metal pen - grey  
IT Parco in metallo rettangolare - grigio  
PL Zagroda metalowa dla gryzoni prostokątna  
ES Parque exterior en metal rectángulo gris

100 cm

275 006

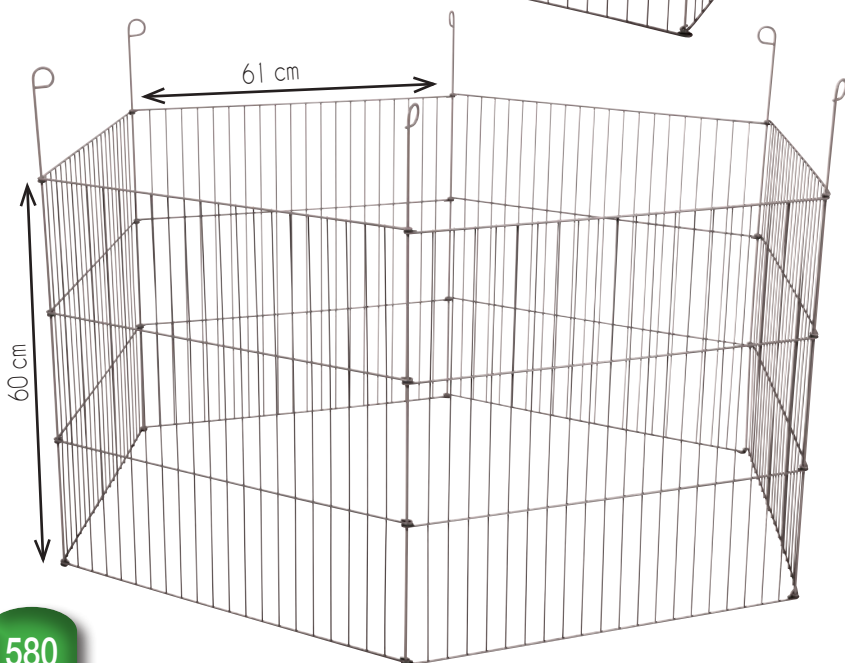
1200x1200x610 mm

640x630x75 mm

1 40



3 336022 750065



FR Parc métal extérieur hexagonal - gris  
NL Metalen zeshoekig park - grijs  
EN Hexagonal metal pen - grey  
IT Parco in metallo esagonale - grigio  
PL Zagroda metalowa dla gryzoni sześciokątna  
ES Parque exterior en metal hexagonal gris

120 cm

275 007

1200x1200x610 mm

640x630x75 mm

1 40



3 336022 750072